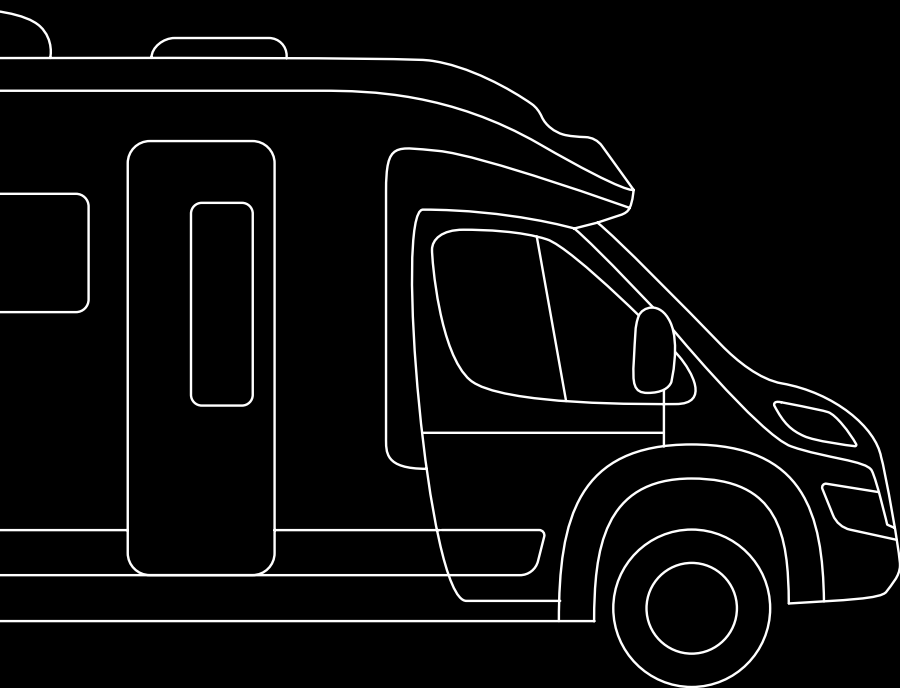


Reisemobile Technische Daten & Preise

GÜLTIG AB 15.01.2022









KOSMO COMPACT

KOSMO COMPACT SERIENAUSSTATTUNG

CHASSIS

- Fiat Ducato, 140 PS, Turbo Diesel Common Rail
- Stahlfelgen 16"
- Reifenreparaturset Fix & Go
- 75 l Kraftstofftank
- Electronic Stability Control: ESC, ABS, ASR, Hill Holder, Roll Over Mitigation, Crosswind Assist, Trailer Stability Control System, Post Collision Braking System
- Tempomat
- Eco-Pack mit Start&Stop
- Manuelle Klimaanlage im Fahrerhaus
- Fahrer- und Beifahrerairbag
- Höhenverstellbares Lenkrad
- Elektrische Fensterheber im Fahrerhaus
- Frontstoßstange in Wagenfarbe

FAHRERHAUS

- Zentralverriegelung Fahrerhaustüren
- Drehbare Fahrerhaussitze mit Armlehnen, höhenverstellbar

KAROSSERIE

- EPS-Wärmedämmung
- Aerodynamische Dachhülse und ABS-Verbindung zwischen Wohnraum und Fahrerhaus
- Seitenschürzen aus ABS
- Garage mit tiefer Ladefläche, rutschfestem Bodenbelag, beleuchtet, beheizt und Zurrschiene mit variablen Ösen
- Garage mit maximaler Nutzlast 150 kg je nach Konfiguration und effektiver Beladung bei Nutzung
- Elektrische Trittstufe
- Einstiegshilfe
- Aufbautür mit Fenster und Verdunkelung
- Rahmenfenster mit Verdunkelung und Moskitonetz
- LED-Außenbeleuchtung

KÜCHE

- Küchenoberfläche und Tisch, kratzfest und pflegeleicht
- Indirekte Beleuchtung unter der Küchenplatte
- 3-Flammen-Kochfeld und Spülbecken aus Edelstahl mit kippbarem Wasserhahn
- Kühlschrank mit automatischer Wahl der Energiequelle (AES)
- Küchenschubladen softclose
- 230 V Steckdose in der Küche

BAD/DUSCHE

- Toilette und herausnehmbarer Tank (frostbeständig)
- Dachluke im Bad
- Variobad mit integrierter abtrennbarer Maxi-Dusche

TECHNIK

- LED Beleuchtungskonzept
- Verstellbare Leselampen mit USB-Steckdosen
- Heizung mit digitalem Bedienpanel und Zeitsteuerung
- Bord-Kontrollpanel mit LED-Anzeige
- Automatisches Batterieladegerät 18 A
- Wohnraumbatterie (95 Ah)
- Stromversorgung und Aufladen mobiler Geräte über USB-Stecker
- Stauraum für 2 Gasflaschen
- Frischwassertank innenliegend, leicht zugänglich, elektrische Tauchpumpe
- Abwassertank mit Sicherheitsventil

INTERIEUR & KOMFORT

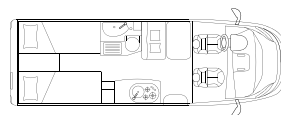
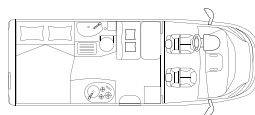
- Möbeldesign "Pero Toscano"
- Wohnwelt "Como"
- Optimierter Möbelbau für Anti-Kondensations-Effekt, Luft- und Wärmezirkulation sowie optimale Wärmeverteilung in Wohn- und Schlafraum
- Sitzgruppenpolster mit abnehmbaren Bezügen
- Kopfstützen Sitzgruppe mit Höhenregulierung
- Ausziehbarer Tisch
- Betten mit Holzlattenrost
- Komfortable Matratzen, atmungsaktiv mit Stretch-Überzug, waschmaschinenfest
- Gepolstertes und beleuchtetes Bettenkopfteil
- Staufächer in der T-Haube
- Garderobenschrank mit Auszugsschiene

SERIENMÄSSIGE VORBEREITUNGEN

- TV-Vorbereitung (Strom- und SAT-Kabel)



KOSMO COMPACT MODELLÜBERSICHT



MODELL BASISPREIS

COMPACT 5
52.065 €*

COMPACT 9
53.653 €*

Fahrgestell Serie		Fiat Ducato 35 Light	Fiat Ducato 35 Light
Hubraum / Basismotorisierung	cc / kW (PS)	2184 / 103 (140)	2184 / 103 (140)
Länge / Breite / Höhe ^D	cm	595 / 214 / 276	665 / 214 / 276
Innenbreite / Innenstehhöhe	cm	200 / 195	200 / 195
Radstand	mm	3.450	3.800
Masse in fahrbereitem Zustand ^F	kg	2.565	2.633
Technisch zulässige Gesamtmasse	kg	3.500 (S) 3.650 (O)	3.500 (S) 3.650 (O)
Technisch zulässige Anhängelast ^E	kg	2.000	2.000
Sitzplätze (zugel. nach Homologation) ^A / Schlafplätze		4 (S) / 2 (S) + 1 (O)	4 (S) / 2 (S) + 1 (O)
Stärke Wand / Dach / Boden	mm	34 / 33 / 42	34 / 33 / 42
Fenster		3	4
Dachluke 40 × 40 cm im Wohnraum		S	S
Dachluke 70 × 50 cm im Wohnraum		P	P
Dachluke 40 × 40 cm im Schlafzimmer		S	S
Garage (B×H×L)	cm	218x115x64 / 55	218x110x87
Garagentür rechts / Garagentür links (L×H)	cm	65x110 / 45x85 (O)	70x105 / 70x75 (O)
Maximale Frischwassertankkapazität je nach Konfiguration und effektiver Beladung	l	90 + 20	90 + 20
Maximale Abwassertankkapazität je nach Konfiguration und effektiver Beladung	l	90	90
Schwenkbare Toilette und herausnehmbarer Tank (frostbeständig)	l	18	18
Heckbett rechts / Heckbett links	cm	-	200x70 / 195x80
Heckdoppelbett	cm	194x140/130	O
Sitzgruppenbett	cm	185x70/43 (O)	165x65 (O)
Kühlschrank	l	89	89
Heizsystem mit Warmluftanlage	kW	4	4
Steckdosen 12V - Steckdosen 230V			
Steckdosen USB - TV-Anschluss Wohnraum/ Heck		1-2-(1+4) - 1-/	1-2-(1+4) - 1-/
Stauraum für Gasflaschen	kg	2x11	2x11

* Listenpreise (inkl. 19 % MwSt.)
Bitte beachten Sie die Hinweise und Erläuterungen auf der letzten Seite.

ND | Ausstehend

O | Option

S | Serie

P | Paket

KOSMO COMPACT PAKETE

CHASSIS PAKET

PGA
+ 6,4 KG

- Außenspiegel, elektrisch verstellbar und beheizbar
- Radiobedienung am Lenkrad
- Antenne DAB
- Vorbereitung für DAB-Autoradio und Lautsprecher im Fahrerhaus
- Traction+, Hill Descent

Paketpreis

1.075 €*

CHASSIS DESIGN PAKET BASIC

PDN
+ 1 KG

- Kühlergrill mit schwarzem Designrahmen
- Lenkrad und Schaltknäuf in Echtleder
- Scheinwerfer mit schwarzem Rahmendesign
- Armaturenbrettveredlung mit Techno-Trim Design, Fiat-Originalteil

Paketpreis

586 €*

KOMFORT PAKET KOSMO COMPACT

PS9
+ 24,5 KG

- Fahrerhaussitze mit Bezug in Abstimmung zum Wohnraum
- Vorbereitung Rückfahrkamera
- Dusche mit Vorhang
- Holzeinlage für Duschwanne
- Teppichboden im Fahrerhaus und Fußmatte im Wohnraum
- Moskitonetz
- Abwassertank, isoliert
- Dachluke 70x50 cm im Wohnraum

Paketpreis

1.700 €*

SMART HOME PAKET

SH4
+ 7 KG

- Gaswarnsystem
- Abwassertank, beheizt
- Gasregler mit Umschaltautomatik und Enteisungsvorrichtung
- TV-Halterung, schwenkbar

Paketpreis

1.405 €*

**FAHRASSISTENZ
PAKET** **2PP**
+ 0,2 KG

- Autonomous Emergency Brake Control mit Pedestrian & Cyclist detection, Lane Control (Lane Support System), Rain & Dusk Sensor, Traffic Sign Recognition & High Beam Recognition

Paketpreis

987 €*

**MULTIMEDIA PAKET
KOSMO** **MM3**
+ 7,8 KG

- 8" Multimedia System, Autoradio-DAB, Lautsprecher, Touchscreen, Navigationssystem und Kartenaktualisierung 3 Jahre, Rückfahrkamera

Paketpreis

1.946 €*

**ALARM
PAKET** **S1A**
+ 4,2 KG

- Parksensoren vorne (4 Stück)
- Parksensoren hinten (4 Stück)
- Alarmanlage, perimetrisch-volumetrisch (inkl. Türen und Garagenklappen), mit Fernbedienung im Fahrzeugschlüssel
- Fenstersensoren (Diebstahlschutz, 6 Stück)

Paketpreis

1.780 €*

KOSMO COMPACT SONDERAUSSTATTUNG

Art.-Nr	Sonderausstattung	Preis €* ¹	Mehrgew.	Compact 5	Compact 9
CHASSIS UND FAHRERHAUS					
2043605	Auflastung 3.650 Kg, Fiat Light Fahrgestell	275 €	0,0 kg	O	O
2734602	Fahrgestell Fiat Ducato Heavy 4.400 Kg (nur mit 180 PS möglich)	1.760 €	40,0 kg	-	O
2734600	Fahrgestell Fiat Ducato Heavy 4.250 Kg (nur mit 140 PS Heavy Duty)	1.466 €	40,0 kg	-	O
3056222	Motor Fiat 2,2, 180 PS, Euro 6d Final (Aufpreis im Bezug auf 140 PS) ⁽¹⁴⁾	4.100 €	20,0 kg	-	O
3350311	Motor Fiat 2,2, 140 PS, Heavy Duty (Aufpreis im Bezug auf 140 PS Light Duty) ⁽¹⁶⁾	1.648 €	0,0 kg	O	O
3350309	Motor Fiat 2,2, 180 PS, Heavy Duty (Aufpreis im Bezug auf 140 PS) ⁽¹⁵⁾	4.181 €	20,0 kg	-	O
2JH-3	Automatikgetriebe für Motor 140 PS bei Light Fahrgestell	3.422 €	55,0 kg	O	O
2JH-4	Automatikgetriebe für Motor 180 PS bei Light Fahrgestell	3.422 €	35,0 kg	-	O
AT9-HE140	Automatikgetriebe für Motor 140 PS bei Heavy Fahrgestell	3.422 €	18,0 kg	-	O
AT9H160180	Automatikgetriebe für Motor 180 PS bei Heavy Fahrgestell	3.422 €	3,0 kg	-	O
2PZ	U-Connect 10" Radio NAV Touch HD Display - Fiat Originalteil	1.983 €	1,9 kg	O	O
2QF	Full-Digital Cluster - Fiat Originalteil	537 €	0,3 kg	O	O
320	Lenkrad und Schaltknauf in Echtleder, Fiat Originalteil	313 €	0,3 kg	O	O
5QD	Abschalter Motorbatterie, Fiat Originalteil	190 €	0,0 kg	O	O
3065127	Kraftstofftank 90 l, Fiat Fahrgestell	97 €	12,0 kg	O	O
FO7	Aufkleber mit Laika Logo für Fiat-Radzierblenden oder Alufelgen (4 Stück)	42 €	0,1 kg	O	O
431-2	Alufelgen 16 Zoll, Fiat-Originalteil, 35 Light Fahrgestell (4 Stück)	586 €	0,0 kg	O	O
0R2-2	Alufelgen 16 Zoll Schwarz-Matt, Fiat-Originalteil, 35 Light Fahrgestell (4 Stück)	684 €	0,0 kg	O	O
1LR	Alufelgen 16 Zoll, Fiat-Originalteil, Heavy Fahrgestell (4 Stück)	586 €	0,0 kg	-	O
LPZ	Nebelscheinwerfer mit Kurvenlicht, Fiat-Originalteil	289 €	2,0 kg	O	O
9WE	Full-LED-Scheinwerfer, Fiat-Originalteil	1.792 €	0,0 kg	O	O
026	Elektrische Feststellbremse, Fiat-Originalteil	462 €	0,0 kg	O	O
205	Diesel-Standheizung, programmierbar, Fiat-Originalteil	1.199 €	6,0 kg	O	O
67333	Klimaautomatik im Fahrerhaus, Fiat-Originalteil	523 €	0,0 kg	O	O
RFX	Drahtlose Ladevorrichtung für Mobiltelefone - Fiat-Originalteil	479 €	0,0 kg	O	O
365	TPMS Reifendruckkontrollsystem	250 €	0,5 kg	O	O
2808053	Verdunklungsplissee Fahrerhaus für Front- und Seitenscheiben (ersetzt den serienmäßigen Trennvorhang zwischen Kabine und Aufbau)	684 €	4,5 kg	O	O
JKU	230-V-Steckdose im Fahrerhaus, Fiat-Originalteil	323 €	0,1 kg	O	O
3YL	Unterfahrschutz, schwarz glänzend, Fiat-Originalteil	97 €	0,0 kg	O	O

Art.-Nr Sonderausstattung Preis €* Mehrgew. Compact 5 Compact 9

SONDERAUSSTATTUNG INNEN

FC5	Bettenumbau Einzelbetten zu Doppelbett (mit Leiter)	350 €	12,0 kg	-	O
FF8	Bettenumbau Sitzgruppe (Einzelbett) (8)	374 €	5,0 kg	O	-
C25	Bettenumbau Sitzgruppe (Einzelbett)	374 €	5,0 kg	-	O
TT6	Wohnwelt Verona (Stoff-Kombination braun-beige)	483 €	0,0 kg	O	O
EE	Wohnwelt Sitzpolster Firenze, Kunstleder (beige)	695 €	0,0 kg	O	O
TT2	Wohnwelt Sitzpolster Udine, Kunstleder (taupe)	695 €	0,0 kg	O	O
TT5	Wohnwelt Sitzpolster Milano, Echtleder (beige)	2.983 €	0,0 kg	O	O
3196530	TV 19" LED, DVD, integr. Decoder, TV-Halterung	964 €	8,0 kg	O	O
FD1	TV-Halterung, schwenkbar	174 €	3,0 kg	O	O
FB3	Heizung Combi 6 E	559 €	3,0 kg	O	O
FD5	Fußbodenheizung partiell	602 €	9,0 kg	O	O
FF7	Heizung Combi 6	287 €	0,0 kg	O	O
F58	Fernsteuerung der Heizung über Smartphone ⁽⁶⁾	505 €	1,0 kg	O	O
FO	Gasbackofen mit Grillfunktion	699 €	17,0 kg	O	O
F27	Dunstabzugshaube (7)	488 €	2,0 kg	O	O
FR6	Wechselrichter 350W	259 €	1,7 kg	O	O
C30	Zweite Wohnraumbatterie AGM 95 Ah	328 €	27,0 kg	O	O

SONDERAUSSTATTUNG AUSSEN

F29	Außen-Dusche (kalt)	225 €	2,5 kg	O	O
FG1/FG2	Garagentür, linke Seite	423 €	3,0 kg	O	O
37831	Fahrradträger Laika, klappbar, für 3 Fahrräder	416 €	9,3 kg	O	O
37832	Fahrradschiene für 4. Fahrrad	98 €	1,0 kg	O	O
C58	Markise (manuell), 3,5 m, Gehäuse in weiß	983 €	26,0 kg	O	-
D11	Markise (manuell), 4 m, Gehäuse in weiß	1.035 €	30,0 kg	-	O
AN3	Sat-Anlage 80 HD	2.461 €	17,0 kg	O	O
FL6	Solaranlage 120 W mit Laderegler und Fixiervorrichtung	864 €	15,5 kg	O	O
2447744	Paralleles Motorbatterie-Ladesystem (nur in Verbindung mit Solaranlage)	140 €	1,0 kg	O	O
D21	Vorbereitung Solaranlage	155 €	1,0 kg	O	O
F23	Stützen, außen	317 €	6,0 kg	O	O



KOSMO

KOSMO TEILINTEGRIERTE | ALKOVEN | INTEGRIERTE GEMEINSAME SERIENAUSSTATTUNG

CHASSIS

- Fiat Ducato, 140 PS, Turbo Diesel
Common Rail
- Spurverbreiterung Hinterachse
- Stahlfelgen 16"
- Reifenreparaturset Fix & Go
- 75 l Kraftstofftank
- Electronic Stability Control: ESC, ABS, ASR, Hill Holder, Roll Over Mitigation, Crosswind Assist, Trailer Stability Control System, Post Collision Braking System
- Tempomat
- Eco-Pack mit Start&Stop
- Manuelle Klimaanlage im Fahrerhaus
- Fahrer- und Beifahrerairbag
- Höhenverstellbares Lenkrad

FAHRERHAUS

- Zentralverriegelung Fahrerhaus und Wohnraum

KAROSSERIE

- EPS-Wärmedämmung
- GFK-Unterboden
- Alu-Seitenschürzen
- Garage mit tiefer Ladefläche, rutschfestem Bodenbelag, beleuchtet, beheizt und Zurrschiene mit variablen Ösen
- Garage mit maximaler Nutzlast 150 kg je nach Konfiguration und effektiver Beladung bei Nutzung
- Steckdose in der Garage
- Beidseitige Garagenklappen
- Coupé-Einstieg
- Einstiegshilfe
- Premium XL-Aufbautür, mit Fernbedienung, Zentralverriegelung, Fenster, Verdunkelung, Ablagefach und Moskitonetz
- Rahmenfenster mit Verdunkelung und Moskitonetz
- LED-Außenbeleuchtung

KÜCHE

- Küchenoberfläche und Tisch, kratzfest und pflegeleicht
- Indirekte Beleuchtung unter der Küchenplatte
- Spülbecken aus Edelstahl
- Spülbeckenabdeckung als Schneidebrett und Ablage nutzbar
- 3-Flammen-Kochfeld
- Kühlschrank mit automatischer Wahl der Energiequelle (AES)
- Küchenschubladen softclose
- 230 V Steckdose in der Küche
- Gewürzregal, verchromt
- Küchen- und Sitzgruppenfenster mit Rahmenverkleidung
- Spritzschutz in der Küche
- Dachluke 40 × 40 cm, Küche

BAD/DUSCHE

- Toilette und herausnehmbarem Tank (frostbeständig)
- Dachluke im Bad
- Separate Dusche
- 230 V Steckdose im Bad

TECHNIK

- LED Beleuchtungskonzept
- Verstellbare Leselampen mit USB-Steckdosen
- Gasheizung Combi, mit Wärmeverteilung im gesamten Wohnmobil, einschl. Garage und Fahrerhaus
- Heizung mit digitalem Bedienpanel und Zeitsteuerung
- Bord-Kontrollpanel mit LED-Anzeige
- Automatisches Batterieladegerät 18 A
- Wohnraumbatterie (95 Ah)
- Stromversorgung und Aufladen mobiler Geräte über USB-Stecker
- Stauraum für 2 Gasflaschen
- Frischwassertank innenliegend, leicht zugänglich, elektrische Tauchpumpe
- Abwassertank mit Sicherheitsventil
- Abflussrohre mit Siphon und Abwassertank mit externer Entlüftung, gegen Geruchsbildung

INTERIEUR & KOMFORT

- Möbeldesign "Pero Toscano"
- Wohnwelt "Como"
- Optimierter Möbelbau für Anti-Kondensations-Effekt, Luft- und Wärmezirkulation sowie optimale Wärmeverteilung in Wohn- und Schlafraum
- Sitzgruppenpolster mit abnehmbaren Bezügen
- Kopfstützen Sitzgruppe mit Höhenregulierung
- Panorama Dachluke im Wohnraum
- Betten mit Holzlattenrost
- Komfortable Matratzen, atmungsaktiv mit Stretch-Überzug, waschmaschinenfest
- Gepolstertes und beleuchtetes Bettenkopfteil
- Garderobenschrank mit automatischer Innenbeleuchtung

SERIENMÄSSIGE VORBEREITUNGEN

- Vorbereitung Rückfahrkamera
- Vorbereitung Anhängerkupplung
- Vorbereitung SAT-Anlage

KOSMO TEILINTEGRIERTE | ALKOVEN | INTEGRIERTE ZUSÄTZLICHE SERIENAUSSTATTUNG JE AUFBAUART

TEILINTEGRIERTE



- Drehbare Fahrerhaussitze mit Armlehnen, höhenverstellbar, im Wohnraumstoff bezogen
- Staufächer und indirekte Beleuchtung in der T-Haube
- T-Haube mit Skyview zum Öffnen
- Variobad mit integrierter abtrennbarer Maxi-Dusche
- Elektrische Fensterheber im Fahrerhaus
- Frontstoßstange in Wagenfarbe
- Badezimmertür auch als Abtrennung zum Wohnraum (je nach Modell)
- Schiebetür zur Abtrennung Schlafbereich (je nach Modell)
- Bodenstaufach im Heck
- Sitzgruppentisch mit verschiebbarer Tischplatte
- Queensbett, manuell höhenverstellbar - (je nach Modell)
- TV-Fach im Wohnraum für bis zu 32"-LCD/LED Bildschirme
- Schuhfach im Eingangsbereich
- TV-Vorbereitung (Strom- und SAT-Kabel)

ALKOVEN



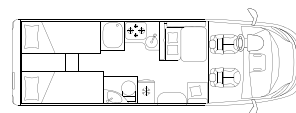
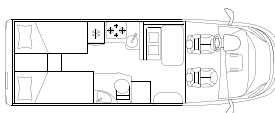
- Fahrerhaussitze mit Armlehnen, höhenverstellbar, im Wohnraumstoff bezogen
- Alkoven mit zwei Fenstern und Dachluke
- Zusätzliche Küchenarbeitsfläche, abklappbar
- Alkovenbett mit Holzlattenrost
- TV-Vorbereitung über dem Kühlschrank
- Elektrische Fensterheber im Fahrerhaus
- Frontstoßstange in Wagenfarbe

INTEGRIERTE



- Reisebus-Außenspiegel, mit Weitwinkel, integrierter Funkantenne, beheizbar und elektrisch regulierbar
- LED Tagfahrlicht
- Fahrerhaustür mit elektrischem Fensterheber
- Drehbare Fahrerhaussitze mit Armlehnen, integrierten Sicherheitsgurten, höhenverstellbar, im Wohnraumstoff bezogen
- Fahrerhaus-Faltverdunkelung
- Einteilige GFK-Front mit Panorama-Windschutzscheibe
- Hubbett mit Lattenrost und Komfort-Matratze, umlaufendem Vorhang, Dachluke, doppelten Leselampen, Ablagefach und Trennvorhang
- Indirekte Beleuchtung und Leselampen unter dem Hubbett
- Badezimmertür auch als Abtrennung zum Wohnraum (je nach Modell)
- Schiebetür zur Abtrennung Schlafbereich (je nach Modell)
- Bodenstaufach im Heck
- Sitzgruppentisch mit verschiebbarer Tischplatte
- Queensbett, manuell höhenverstellbar - (je nach Modell)
- TV-Fach im Wohnraum für bis zu 32"-LCD/LED Bildschirme
- Schuhfach im Eingangsbereich
- TV-Vorbereitung (Strom- und SAT-Kabel)

KOSMO TEILINTEGRIERTE MODELLÜBERSICHT



MODELL BASISPREIS

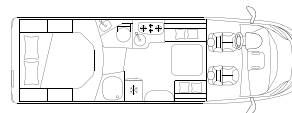
209
64.009 €*

509
65.582 €*

Fahrgestell Serie		Fiat Ducato 35 Light	Fiat Ducato 35 Light
Hubraum / Basismotorisierung	cc / kW (PS)	2184 / 103 (140)	2184 / 103 (140)
Länge / Breite / Höhe ^D	cm	695 / 233 / 294	741 / 233 / 294
Innenbreite / Innenstehhöhe	cm	218 / 213	218 / 213
Radstand	mm	3.800	4.035
Masse in fahrbereitem Zustand ^F	kg	2.869	2.960
Technisch zulässige Gesamtmasse	kg	3.500 (S) 3.650 (O)	3.500 (S) 3.650 (O)
Technisch zulässige Anhängelast ^E	kg	2.000	2.000
Sitzplätze (zugel. nach Homologation) ^A / Schlafplätze		4 (S) / 2 (S) + 2 (O)	4 (S) 5 (O) / 2 (S) + 2 (O) + 1 (O)
Stärke Wand / Dach / Boden	mm	34 / 33 / 49	34 / 33 / 49
Fenster		4 (S) + 1 (O)	4 (S) + 1 (O)
Dachluke 70 × 50 cm im Wohnraum ^L		S	S
Dachluke 40 × 40 cm im Schlafzimmer		S	S
Garage (B×H×L)	cm	218x120x91	218x121x109
Garagentür rechts / Garagentür links (L×H)	cm	75x115 / 75x115	93x115 / 93x115
Maximale Frischwassertankkapazität je nach Konfiguration und effektiver Beladung	l	90 + 20	90 + 20
Maximale Abwassertankkapazität je nach Konfiguration und effektiver Beladung	l	90	90
Schwenkbare Toilette und herausnehmbarer Tank (frostbeständig)	l	18	18
Face-to-Face Sitzgruppe mit klappbarem Ausziehtisch		-	-
Heckbett rechts / Heckbett links	cm	201x80 / 186x80	207x80 / 200x80
Heckdoppelbett	cm	(O)	(O)
Heckdoppelbett, manuell höhenverstellbar	cm	-	-
Sitzgruppenbett	cm	-	200x115 (O)
Hubbett elektrisch ^{opt I}	cm	200x140	200x140
Kühlschrank	l	140	140
Heizsystem mit Warmluftanlage	kW	6	6
Warmwasserheizung und Motorwärmetauscher	kW	(O) 6	(O) 6
Steckdosen 12V - Steckdosen 230V Steckdosen USB - TV-Anschluss Wohnraum/ Heck		2-5-(1+2) - 1-/	2-6-(1+2) - 1-/
Stauraum für Gasflaschen	kg	2x11	2x11

* Listenpreise (inkl. 19 % MwSt.) Bitte beachten Sie die Hinweise und Erläuterungen auf der letzten Seite.

KOSMO TEILINTEGRIERTE MODELLÜBERSICHT



MODELL BASISPREIS

509L
65.582 €*

512
66.256 €*

Fahrgestell Serie		Fiat Ducato 35 Light	Fiat Ducato 35 Light
Hubraum / Basismotorisierung	cc / kW (PS)	2184 / 103 (140)	2184 / 103 (140)
Länge / Breite / Höhe ^D	cm	741 / 233 / 294	741 / 233 / 294
Innenbreite / Innenstehhöhe	cm	218 / 213	218 / 213
Radstand	mm	4.035	4.035
Masse in fahrbereitem Zustand ^F	kg	3.014	2.994
Technisch zulässige Gesamtmasse	kg	3.500 (S) 3.650 (O)	3.500 (S) 3.650 (O)
Technisch zulässige Anhängelast ^E	kg	2.000	2.000
Sitzplätze (zugel. nach Homologation) ^A / Schlafplätze		4 (S) / 2 (S) + 2 (O) + 1 (O)	4 (S) / 2 (S) + 2 (O) + 1 (O)
Stärke Wand / Dach / Boden	mm	34 / 33 / 49	34 / 33 / 49
Fenster		5 (S) + 1 (O)	5 (S) + 1 (O)
Dachluke 70 × 50 cm im Wohnraum ^L		S	S
Dachluke 40 × 40 cm im Schlafzimmer		S	S
Garage (B×H×L)	cm	218x118x109	218x120 90x109
Garagentür rechts / Garagentür links (L×H)	cm	93x115 / 93x115	93x115 / 93x115
Maximale Frischwassertankkapazität je nach Konfiguration und effektiver Beladung	l	90 + 20	90 + 20
Maximale Abwassertankkapazität je nach Konfiguration und effektiver Beladung	l	90	90
Schwenkbare Toilette und herausnehmbarer Tank (frostbeständig)	l	18	18
Face-to-Face Sitzgruppe mit klappbarem Ausziehtisch		S	S
Heckbett rechts / Heckbett links	cm	205x80 / 210x80	-
Heckdoppelbett	cm	(O)	-
Heckdoppelbett, manuell höhenverstellbar	cm	-	190x148
Sitzgruppenbett	cm	200x115 (O)	200x115 (O)
Hubbett elektrisch ^{opt I}	cm	200x140	200x140
Kühlschrank	l	140	140
Heizsystem mit Warmluftanlage	kW	6	6
Warmwasserheizung und Motorwärmetauscher	kW	(O) 6	(O) 6
Steckdosen 12V - Steckdosen 230V			
Steckdosen USB - TV-Anschluss Wohnraum/ Heck		2-6-(1+2) 1-/	1-5-(1+2) - 1-/
Stauraum für Gasflaschen	kg	2x11 kg	2x11 kg

KOSMO TEILINTEGRIERTE PAKETE

CHASSIS PAKET

PGA
+ 6,4 KG

- Außenspiegel, elektrisch verstellbar und beheizbar
- Radiobedienung am Lenkrad
- Antenne DAB
- Vorbereitung für DAB-Autoradio und Lautsprecher im Fahrerhaus
- Traction+, Hill Descent

Paketpreis

1.075 €*

KOMFORT PAKET KOSMO

PJ9
+ 12,5 KG

- Holzeinlage für Duschwanne
- Teppichboden im Fahrerhaus und Fußmatte im Wohnraum
- Fenster im Bad ⁽¹⁰⁾
- Abwassertank, isoliert

Paketpreis

581 €*

CHASSIS DESIGN PAKET BASIC

PDN
+ 1 KG

- Kühlergrill mit schwarzem Designrahmen
- Lenkrad und Schaltknopf in Echtleder
- Scheinwerfer mit schwarzem Rahmendesign
- Armaturenbrettveredlung mit Techno-Trim Design, Fiat-Originalteil

Paketpreis

586 €*

SMART HOME PAKET

SH4
+ 7 KG

- Gaswarnsystem
- Abwassertank, beheizt
- Gasregler mit Umschaltautomatik und Enteisungsvorrichtung
- TV-Halterung, schwenkbar

Paketpreis

1.405 €*

**FAHRASSISTENZ
PAKET** **2PP**
+ 0,2 KG

- Autonomous Emergency Brake Control mit Pedestrian & Cyclist detection, Lane Control (Lane Support System), Rain & Dusk Sensor, Traffic Sign Recognition & High Beam Recognition

Paketpreis

987 €*

**MULTIMEDIA PAKET
KOSMO** **MM3**
+ 7,8 KG

- 8" Multimedia System, Autoradio-DAB, Lautsprecher, Touchscreen, Navigationssystem und Kartenaktualisierung 3 Jahre, Rückfahrkamera

Paketpreis

1.946 €*

**ALARM
PAKET** **S1A**
+ 4,2 KG

- Parksensoren vorne (4 Stück)
- Parksensoren hinten (4 Stück)
- Alarmanlage, perimetrisch-volumetrisch (inkl. Türen und Garagenklappen), mit Fernbedienung im Fahrzeugschlüssel
- Fenstersensoren (Diebstahlschutz, 6 Stück)

Paketpreis

1.780 €*

KOSMO TEILINTEGRIERTE SONDERAUSSTATTUNG

Art.-Nr	Sonderausstattung	Preis €* ¹⁴	Mehrgew.	209	509	509L	512
CHASSIS UND FAHRERHAUS							
2043605	Auflastung 3.650 Kg, Fiat Light Fahrgestell	275 €	0,0 kg	0	0	0	0
2734600	Fahrgestell Fiat Ducato Heavy 4.250 Kg (nur mit 140 PS Heavy Duty)	1.466 €	40,0 kg	0	0	0	0
2734602	Fahrgestell Fiat Ducato Heavy 4.400 Kg (nur mit 180 PS möglich)	1.760 €	40,0 kg	0	0	0	0
3056222	Motor Fiat 2,2, 180 PS, Euro 6d Final (Aufpreis im Bezug auf 140 PS) ⁽¹⁴⁾	4.100 €	20,0 kg	0	0	0	0
3350311	Motor Fiat 2,2, 140 PS, Heavy Duty (Aufpreis im Bezug auf 140 PS Light Duty) ⁽¹⁶⁾	1.648 €	0,0 kg	0	0	0	0
3350309	Motor Fiat 2,2, 180 PS, Heavy Duty (Aufpreis im Bezug auf 140 PS) ⁽¹⁵⁾	4.181 €	20,0 kg	0	0	0	0
2JH-3	Automatikgetriebe für Motor 140 PS bei Light Fahrgestell	3.422 €	55,0 kg	0	0	0	0
2JH-4	Automatikgetriebe für Motor 180 PS bei Light Fahrgestell	3.422 €	35,0 kg	0	0	0	0
AT9-HE140	Automatikgetriebe für Motor 140 PS bei Heavy Fahrgestell	3.422 €	18,0 kg	0	0	0	0
AT9H160180	Automatikgetriebe für Motor 180 PS bei Heavy Fahrgestell	3.422 €	3,0 kg	0	0	0	0
2PZ	U-Connect 10" Radio NAV Touch HD Display - Fiat Originalteil	1.983 €	1,9 kg	0	0	0	0
2QF	Full-Digital Cluster - Fiat Originalteil	537 €	0,3 kg	0	0	0	0
320	Lenkrad und Schaltknauf in Echtleder, Fiat Originalteil	313 €	0,3 kg	0	0	0	0
5QD	Abschalter Motorbatterie, Fiat Originalteil	190 €	0,0 kg	0	0	0	0
3065127	Kraftstofftank 90 l, Fiat Fahrgestell	97 €	12,0 kg	0	0	0	0
FO7	Aufkleber mit Laika Logo für Fiat-Radzierblenden oder Alufelgen (4 Stück)	42 €	0,1 kg	0	0	0	0
431-2	Alufelgen 16 Zoll, Fiat-Originalteil, 35 Light Fahrgestell (4 Stück)	586 €	0,0 kg	0	0	0	0
0R2-2	Alufelgen 16 Zoll Schwarz-Matt, Fiat-Originalteil, 35 Light Fahrgestell (4 Stück)	684 €	0,0 kg	0	0	0	0
1LR	Alufelgen 16 Zoll, Fiat-Originalteil, Heavy Fahrgestell (4 Stück)	586 €	0,0 kg	0	0	0	0
LPZ	Nebelscheinwerfer mit Kurvenlicht, Fiat-Originalteil	289 €	2,0 kg	0	0	0	0
9WE	Full-LED-Scheinwerfer, Fiat-Originalteil	1.792 €	0,0 kg	0	0	0	0
026	Elektrische Feststellbremse, Fiat-Originalteil	462 €	0,0 kg	0	0	0	0
205	Diesel-Standheizung, programmierbar, Fiat-Originalteil	1.199 €	6,0 kg	0	0	0	0
FD6	Fünfter Komfortsitz, abnehmbar	536 €	11,0 kg	-	0	-	-
67333	Klimaautomatik im Fahrerhaus, Fiat-Originalteil	523 €	0,0 kg	0	0	0	0
RFX	Drahtlose Ladevorrichtung für Mobiltelefone - Fiat-Originalteil	479 €	0,0 kg	0	0	0	0
365	TPMS Reifendruckkontrollsystem	250 €	0,5 kg	0	0	0	0
2808053	Verdunklungsplissee Fahrerhaus für Front- und Seitenscheiben (er- setzt den serienmäßigen Trennvorhang zwischen Kabine und Aufbau)	684 €	4,5 kg	0	0	0	0
JKU	230-V-Steckdose im Fahrerhaus, Fiat-Originalteil	323 €	0,1 kg	0	0	0	0
3YL	Unterfahrschutz, schwarz glänzend, Fiat-Originalteil	97 €	0,0 kg	0	0	0	0

Art.-Nr	Sonderausstattung	Preis €* ³	Mehrgew.	209	509	509L	512
---------	-------------------	-----------------------	----------	-----	-----	------	-----

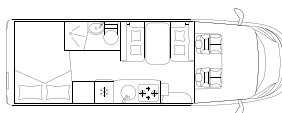
SONDERAUSSTATTUNG INNEN

F04	Hubbett, elektrisch, über der Sitzgruppe ⁽³⁾	1.599 €	40,0 kg	O	O	O	O
FC5	Bettenumbau Einzelbetten zu Doppelbett (mit Leiter)	350 €	12,0 kg	O	O	O	-
FD7	Sitzgruppenbett (Einzelbett) und Tisch mit Teleskopfuß	362 €	10,0 kg	-	O	O	O
TT6	Wohnwelt Verona (Stoff-Kombination braun-beige)	483 €	0,0 kg	O	O	O	O
EE	Wohnwelt Sitzpolster Firenze, Kunstleder (beige)	695 €	0,0 kg	O	O	O	O
TT2	Wohnwelt Sitzpolster Udine, Kunstleder (taupe)	695 €	0,0 kg	O	O	O	O
TT5	Wohnwelt Sitzpolster Milano, Echtleder (beige)	2.983 €	0,0 kg	O	O	O	O
2989114	TV 19" LED, DVD, integr. Decoder, regulierb. TV-Halterung	964 €	7,5 kg	O	O	O	O
2989118	TV 22" LED, DVD, integr. Decoder, regulierb. TV-Halterung	1.093 €	7,5 kg	O	O	O	O
3171460	TV 32" LED, DVD, integr. Decoder, regulierb. TV-Halterung	1.483 €	10,3 kg	-	O	O	O
FD1	TV-Halterung, schwenkbar	174 €	3,0 kg	O	O	O	O
FB3	Heizung Combi 6 E	559 €	3,0 kg	O	O	O	O
FD5	Fußbodenheizung partiell	602 €	9,0 kg	O	O	O	O
ALD	Warmwasser-Heizung (inkl. Motorwärmetauscher)	2.814 €	57,0 kg	O	O	O	O
F58	Fernsteuerung der Heizung über Smartphone ⁽⁶⁾	505 €	1,0 kg	O	O	O	O
2333651	Tisch, abklappbar, mit Teleskopfuß (Sitzgruppenbett nicht möglich)	302 €	10,0 kg	O	O	-	-
F07	Gasbackofen (Einbau über dem Kühlschrank)	661 €	20,0 kg	-	O	O	O
FO	Gasbackofen mit Grillfunktion	699 €	17,0 kg	O	O	O	O
F27	Dunstabzugshaube ⁽⁷⁾	488 €	2,0 kg	O	O	O	O
FR6	Wechselrichter 350W	259 €	1,7 kg	O	O	O	O
C30	Zweite Wohnraumbatterie AGM 95 Ah	328 €	27,0 kg	O	O	O	O

SONDERAUSSTATTUNG AUSSEN

F29	Außen-Dusche (kalt)	225 €	2,5 kg	O	O	O	O
67201	Anhängerkupplung	1.789 €	35,0 kg	-	O	O	O
67205	Anhängerkupplung	1.789 €	35,0 kg	O	-	-	-
F44	Gassteckdose, außen	244 €	1,0 kg	O	O	O	O
37831	Fahrradträger Laika, klappbar, für 3 Fahrräder	416 €	9,3 kg	O	O	O	O
37832	Fahrradschiene für 4. Fahrrad	98 €	1,0 kg	O	O	O	O
D11	Markise (manuell), 4 m, Gehäuse in weiß	1.035 €	30,0 kg	O	-	-	-
C49	Markise (manuell), 4,5 m, Gehäuse in weiß	1.138 €	34,0 kg	-	O	O	O
AN3	Sat-Anlage 80 HD	2.461 €	17,0 kg	O	O	O	O
FL6	Solaranlage 120 W mit Laderegler und Fixiervorrichtung	864 €	15,5 kg	O	O	O	O
2447744	Paralleles Motorbatterie-Ladesystem (nur in Verbindung mit Solaranlage)	140 €	1,0 kg	O	O	O	O
F23	Stützen, außen	317 €	6,0 kg	O	O	O	O
2818306	Klimaanlage Wohnraum 2200 W	2.547 €	34,0 kg	O	O	O	O

KOSMO ALKOVEN MODELLÜBERSICHT



MODELL BASISPREIS

F510 65.885 €* *

Fahrgestell Serie		Fiat Ducato 35 Light
Hubraum / Basismotorisierung	cc / kW (PS)	2184 / 103 (140)
Länge / Breite / Höhe ^D	cm	725/ 233 / 314
Innenbreite / Innenstehhöhe	cm	218 / 209,5
Radstand	mm	4.035
Masse in fahrbereitem Zustand ^F	kg	3.015
Technisch zulässige Gesamtmasse	kg	3.500 (S) 3.650 (O)
Technisch zulässige Anhängelast ^E	kg	2.000
Sitzplätze (zugel. nach Homologation) ^A / Schlafplätze		5 / 4 (S) + 1 (O)
Stärke Wand / Dach / Boden	mm	34/33/49
Fenster		6 (S)
Dachluke 70 × 50 cm im Wohnraum		S
Dachluke 40 × 40 cm im Schlafzimmer		S
Garage (B×H×L)	cm	218x124x155 / 134
Garagentür rechts / Garagentür links (L×H)	cm	105x120 / 105x80
Maximale Frischwassertankkapazität je nach Konfiguration und effektiver Beladung	l	90 + 20
Maximale Abwassertankkapazität je nach Konfiguration und effektiver Beladung	l	90
Schwenkbare Toilette und herausnehmbarer Tank (frostbeständig)	l	18
Wohnzimmer mit klassischer Sitzgruppe		S
Heckdoppelbett	cm	212x149 / 129
Sitzgruppenbett	cm	180x100 (O)
Alkovenbett	cm	211x159
Kühlschrank	l	113 l (S) 167 l (O)
Heizsystem mit Warmluftanlage	kW	6
Steckdosen 12V - Steckdosen 230V Steckdosen USB - TV-Anschluss Wohnraum/ Heck		2-4-(1+4) - 1 / 1
Stauraum für Gasflaschen	kg	2x11

* Listenpreise (inkl. 19 % MwSt.)
Bitte beachten Sie die Hinweise und Erläuterungen auf der letzten Seite.

ND | Ausstehend

O | Option

S | Serie

P | Paket

KOSMO ALKOVEN PAKETE

* Listenpreise (inkl. 19 % MwSt.)
Bitte beachten Sie die Hinweise und Erläuterungen auf der letzten Seite.

CHASSIS PAKET PGA + 6,4 KG

- Außenspiegel, elektrisch verstellbar und beheizbar
- Radiobedienung am Lenkrad
- Antenne DAB
- Vorbereitung für DAB-Autoradio und Lautsprecher im Fahrerhaus
- Traction+, Hill Descent

Paketpreis

1.075 €*

KOMFORT PAKET KOSMO PJ9 + 12,5 KG

- Holzeinlage für Duschwanne
- Teppichboden im Fahrerhaus und Fußmatte im Wohnraum
- Fenster im Bad
- Abwassertank, isoliert

Paketpreis

581 €*

CHASSIS DESIGN PAKET BASIC PDN + 1 KG

- Kühlergrill mit schwarzem Designrahmen
- Lenkrad und Schaltknopf in Echtleder
- Scheinwerfer mit schwarzem Rahmendesign
- Armaturenbrettveredlung mit Techno-Trim Design, Fiat-Originalteil

Paketpreis

586 €*

SMART HOME PAKET SH4 + 7 KG

- Gaswarnsystem
- Abwassertank, beheizt
- Gasregler mit Umschaltautomatik und Enteisungsvorrichtung
- TV-Halterung, schwenkbar

Paketpreis

1.405 €*

ALARM PAKET S1A + 4,2 KG

- Parksensoren vorne (4 Stück)
- Parksensoren hinten (4 Stück)
- Alarmanlage, perimetrisch-volumetrisch (inkl. Türen und Garagenklappen), mit Fernbedienung im Fahrzeugschlüssel
- Fenstersensoren (Diebstahlschutz, 6 Stück)

Paketpreis

1.780 €*

FAHRASSISTENZ PAKET 2PP + 0,2 KG

- Autonomous Emergency Brake Control mit Pedestrian & Cyclist detection, Lane Control (Lane Support System), Rain & Dusk Sensor, Traffic Sign Recognition & High Beam Recognition

Paketpreis

987 €*

MULTIMEDIA PAKET KOSMO MM3 + 7,8 KG

- 8" Multimedia System, Autoradio-DAB, Lautsprecher, Touchscreen, Navigationssystem und Kartenaktualisierung 3 Jahre, Rückfahrkamera

Paketpreis

1.946 €*

KOSMO ALKOVEN

SONDERAUSSTATTUNG

Art.-Nr Sonderausstattung Preis €* Mehrgew. F 510

CHASSIS UND FAHRERHAUS

2043605	Auflastung 3.650 Kg, Fiat Light Fahrgestell	275 €	0,0 kg	O
2734600	Fahrgestell Fiat Ducato Heavy 4.250 Kg (nur mit 140 PS Heavy Duty)	1.466 €	40,0 kg	O
2734602	Fahrgestell Fiat Ducato Heavy 4.400 Kg (nur mit 180 PS möglich)	1.760 €	40,0 kg	O
3056222	Motor Fiat 2,2, 180 PS, Euro 6d Final (Aufpreis im Bezug auf 140 PS) (14)	4.100 €	20,0 kg	O
3350311	Motor Fiat 2,2, 140 PS, Heavy Duty (Aufpreis im Bezug auf 140 PS Light Duty) ⁽¹⁶⁾	1.648 €	0,0 kg	O
3350309	Motor Fiat 2,2, 180 PS, Heavy Duty (Aufpreis im Bezug auf 140 PS) ⁽¹⁵⁾	4.181 €	20,0 kg	O
2JH-3	Automatikgetriebe für Motor 140 PS bei Light Fahrgestell	3.422 €	55,0 kg	O
2JH-4	Automatikgetriebe für Motor 180 PS bei Light Fahrgestell	3.422 €	35,0 kg	O
AT9-HE140	Automatikgetriebe für Motor 140 PS bei Heavy Fahrgestell	3.422 €	18,0 kg	O
AT9H160180	Automatikgetriebe für Motor 180 PS bei Heavy Fahrgestell	3.422 €	3,0 kg	O
2PZ	U-Connect 10" Radio NAV Touch HD Display - Fiat Originalteil	1.983 €	1,9 kg	O
2QF	Full-Digital Cluster - Fiat Originalteil	537 €	0,3 kg	O
320	Lenkrad und Schaltknopf in Echtleder, Fiat Originalteil	313 €	0,3 kg	O
5QD	Abschalter Motorbatterie, Fiat Originalteil	190 €	0,0 kg	O
3065127	Kraftstofftank 90 l, Fiat Fahrgestell	97 €	12,0 kg	O
FO7	Aufkleber mit Laika Logo für Fiat-Radzierblenden oder Alufelgen (4 Stück)	42 €	0,1 kg	O
431-2	Alufelgen 16 Zoll, Fiat-Originalteil, 35 Light Fahrgestell (4 Stück)	586 €	0,0 kg	O
OR2-2	Alufelgen 16 Zoll Schwarz-Matt, Fiat-Originalteil, 35 Light Fahrgestell (4 Stück)	684 €	0,0 kg	O
1LR	Alufelgen 16 Zoll, Fiat-Originalteil, Heavy Fahrgestell (4 Stück)	586 €	0,0 kg	O
LPZ	Nebelscheinwerfer mit Kurvenlicht, Fiat-Originalteil	289 €	2,0 kg	O
9WE	Full-LED-Scheinwerfer, Fiat-Originalteil	1.792 €	0,0 kg	O
026	Elektrische Feststellbremse, Fiat-Originalteil	462 €	0,0 kg	O
205	Diesel-Standheizung, programmierbar, Fiat-Originalteil	1.199 €	6,0 kg	O
67333	Klimaautomatik im Fahrerhaus, Fiat-Originalteil	523 €	0,0 kg	O
RFX	Drahtlose Ladevorrichtung für Mobiltelefone - Fiat-Originalteil	479 €	0,0 kg	O
365	TPMS Reifendruckkontrollsystem	250 €	0,5 kg	O
2808053	Verdunklungsplissee Fahrerhaus für Front- und Seitenscheiben (ersetzt den serienmäßigen Trennvorhang zwischen Kabine und Aufbau)	684 €	4,5 kg	O
JKU	230-V-Steckdose im Fahrerhaus, Fiat-Originalteil	323 €	0,1 kg	O
3YL	Unterfahrschutz, schwarz glänzend, Fiat-Originalteil	97 €	0,0 kg	O

Art.-Nr Sonderausstattung Preis €* Mehrgew. F 510

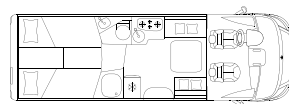
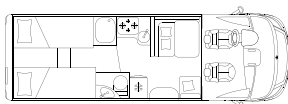
SONDERAUSSTATTUNG INNEN

FF2	Isofix-Befestigungen (2 Stück)	285 €	4,0 kg	O
FD9	Betteneumbau Sitzgruppe (Einzelbett)	103 €	2,0 kg	O
TT6	Wohnwelt Verona (Stoff-Kombination braun-beige)	483 €	0,0 kg	O
EE	Wohnwelt Sitzpolster Firenze, Kunstleder (beige)	695 €	0,0 kg	O
TT2	Wohnwelt Sitzpolster Udine, Kunstleder (taupe)	695 €	0,0 kg	O
TT5	Wohnwelt Sitzpolster Milano, Echtleder (beige)	2.983 €	0,0 kg	O
2989114	TV 19" LED, DVD, integr. Decoder, regulierb. TV-Halterung	964 €	7,5 kg	O
2989118	TV 22" LED, DVD, integr. Decoder, regulierb. TV-Halterung	1.093 €	7,5 kg	O
FD1	TV-Halterung, schwenkbar	174 €	3,0 kg	O
FB3	Heizung Combi 6 E	559 €	3,0 kg	O
FD5	Fußbodenheizung partiell	602 €	9,0 kg	O
F58	Fernsteuerung der Heizung über Smartphone ⁽⁶⁾	505 €	1,0 kg	O
FO	Gasbackofen mit Grillfunktion	699 €	17,0 kg	O
C35	Kühlschrank 167 l	724 €	15,0 kg	O
F27	Dunstabzugshaube ⁽⁷⁾	488 €	2,0 kg	O
FR6	Wechselrichter 350W	259 €	1,7 kg	O
C30	Zweite Wohnraumbatterie AGM 95 Ah	328 €	27,0 kg	O
FF3	Zwei zusätzliche Sitzpolster und Tisch verlängerbar bis zu 140 cm	620 €	11,0 kg	O
FX3	Zwei Zusatzsitze (mit Kissen) und Tisch (verlängerbar bis zu 140 cm, im Wohnraum) mit Bettumbau	634 €	16,0 kg	O

SONDERAUSSTATTUNG AUSSEN

F29	Außen-Dusche (kalt)	225 €	2,5 kg	O
67203	Anhängerkupplung	1.789 €	35,0 kg	O
37831	Fahrradträger Laika, klappbar, für 3 Fahrräder	416 €	9,3 kg	O
37832	Fahrradschiene für 4. Fahrrad	98 €	1,0 kg	O
C49	Markise (manuell), 4,5 m, Gehäuse in weiß	1.138 €	34,0 kg	O
AN3	Sat-Anlage 80 HD	2.461 €	17,0 kg	O
FL6	Solaranlage 120 W mit Laderegler und Fixiervorrichtung	864 €	15,5 kg	O
2447744	Paralleles Motorbatterie-Ladesystem (nur in Verbindung mit Solaranlage)	140 €	1,0 kg	O
F23	Stützen, außen	317 €	6,0 kg	O
2818306	Klimaanlage Wohnraum 2200 W	2.547 €	34,0 kg	O

KOSMO INTEGRIERTE MODELLÜBERSICHT



MODELL BASISPREIS

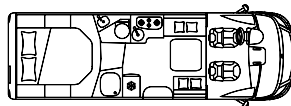
909
74.127 €*

909 L
74.127 €*

Fahrgestell Serie		Fiat Ducato 35 Light	Fiat Ducato 35 Light
Hubraum / Basismotorisierung	cc / kW (PS)	2184 / 103 (140)	2184 / 103 (140)
Länge / Breite / Höhe ^D	cm	741 / 233 / 294	741 / 233 / 294
Innenbreite / Innenstehhöhe	cm	218 / 213	218 / 213
Radstand	mm	4.035	4.035
Masse in fahrbereitem Zustand ^F	kg	3.041	3.099
Technisch zulässige Gesamtmasse	kg	3.500 (S) 3.650 (O)	3.500 (S) 3.650 (O)
Technisch zulässige Anhängelast ^E	kg	2.000	2.000
Sitzplätze (zugel. nach Homologation) ^A / Schlafplätze		4 (S) 5 (O) / 4 (S) + 1 (O)	4 (S) / 4 (S) + 1 (O)
Stärke Wand / Dach / Boden	mm	34/33/49	34/33/49
Fenster		4 (S) + 1 (O)	5 (S) + 1 (O)
Dachluke 70 × 50 cm im Wohnraum		S	S
Dachluke 40 × 40 cm im Schlafzimmer		S	S
Garage (B×H×L)	cm	218x121x109	218x118x109
Garagentür rechts / Garagentür links (L×H)	cm	93x115 / 93x115	93x115 / 93x115
Maximale Frischwassertankkapazität je nach Konfiguration und effektiver Beladung	l	90 + 20	90 + 20
Maximale Abwassertankkapazität je nach Konfiguration und effektiver Beladung	l	90	90
Schwenkbare Toilette und herausnehmbarer Tank (frostbeständig)	l	18	18
Face-to-Face Sitzgruppe mit klappbarem Ausziehtisch		-	S
Heckbett rechts / Heckbett links	cm	207x80 / 200x80	205x80 / 210x80
Heckdoppelbett	cm	(O)	(O)
Heckdoppelbett, manuell höhenverstellbar	cm	-	-
Sitzgruppenbett	cm	200x115 (O)	200x115 (O)
Hubbett	cm	196x150	196x150
Kühlschrank	l	140	140
Heizsystem mit Warmluftanlage	kW	6	6
Warmwasserheizung und Motorwärmetauscher	kW	(O) 6	(O) 6
Steckdosen 12V - Steckdosen 230V			
Steckdosen USB - TV-Anschluss Wohnraum/ Heck		2-6-(1+2) - 1 - /	1-5-(1+2) - 1- /
Stauraum für Gasflaschen	kg	2x11	2x11

* Listenpreise (inkl. 19 % MwSt.) Bitte beachten Sie die Hinweise und Erläuterungen auf der letzten Seite.

KOSMO INTEGRIERTE MODELLÜBERSICHT



MODELL BASISPREIS

912
74.127 €*

Fahrgestell Serie		Fiat Ducato 35 Light
Hubraum / Basismotorisierung	cc / kW (PS)	2184 / 103 (140)
Länge / Breite / Höhe ^D	cm	741 / 233 / 294
Innenbreite / Innenstehhöhe	cm	218 / 213
Radstand	mm	4.035
Masse in fahrbereitem Zustand ^F	kg	3.068
Technisch zulässige Gesamtmasse	kg	3.500 (S) 3.650 (O)
Technisch zulässige Anhängelast ^E	kg	2.000
Sitzplätze (zugel. nach Homologation) ^A / Schlafplätze		4 (S) / 4 (S) + 1 (O)
Stärke Wand / Dach / Boden	mm	34/33/49
Fenster		5 (S) + 1 (O)
Dachluke 70 × 50 cm im Wohnraum		S
Dachluke 40 × 40 cm im Schlafzimmer		S
Garage (B×H×L)	cm	218x90 120x109
Garagentür rechts / Garagentür links (L×H)	cm	93x115 / 93x115
Maximale Frischwassertankkapazität je nach Konfiguration und effektiver Beladung	l	90 + 20
Maximale Abwassertankkapazität je nach Konfiguration und effektiver Beladung	l	90
Schwenkbare Toilette und herausnehmbarer Tank (frostbeständig)	l	18
Face-to-Face Sitzgruppe mit klappbarem Ausziehtisch		S
Heckbett rechts / Heckbett links	cm	-
Heckdoppelbett	cm	-
Heckdoppelbett, manuell höhenverstellbar	cm	190x148
Sitzgruppenbett	cm	200x115 (O)
Hubbett	cm	196x150
Kühlschrank	l	140
Heizsystem mit Warmluftanlage	kW	6
Warmwasserheizung und Motorwärmetauscher	kW	(O) 6
Steckdosen 12V - Steckdosen 230V Steckdosen USB - TV-Anschluss Wohnraum/ Heck		1-5-(1+2) - 1-/
Stauraum für Gasflaschen	kg	2x11

KOSMO INTEGRIERTE PAKETE

CHASSIS PAKET INTEGRIERTE

HPG
+ 1,3 KG

- Radiobedienung am Lenkrad
- Traction+, Hill Descent
- Lenkrad und Schaltknäuf in Echtleder
- Armaturenbrettveredlung mit Techno-Trim Design, Fiat-Originalteil

Paketpreis

1.075 €*

KOMFORT PAKET KOSMO

PJ9
+ 12,5 KG

- Holzeinlage für Duschwanne
- Teppichboden im Fahrerhaus und Fußmatte im Wohnraum
- Fenster im Bad
- Abwassertank, isoliert

Paketpreis

581 €*

ALARM PAKET

S1A
+ 4,2 KG

- Parksensoren vorne (4 Stück)
- Parksensoren hinten (4 Stück)
- Alarmanlage, perimetrisch-volumetrisch (inkl. Türen und Garagenklappen), mit Fernbedienung im Fahrzeugschlüssel
- Fenstersensoren (Diebstahlschutz, 6 Stück)

Paketpreis

1.780 €*

SMART HOME PAKET

SH4
+ 7 KG

- Gaswarnsystem
- Abwassertank, beheizt
- Gasregler mit Umschaltautomatik und Enteisungsvorrichtung
- TV-Halterung, schwenkbar

Paketpreis

1.405 €*

MULTIMEDIA PAKET KOSMO

MM3
+ 7,8 KG

- 8" Multimedia System, Autoradio-DAB, Lautsprecher, Touchscreen, Navigationssystem und Kartenaktualisierung 3 Jahre, Rückfahrkamera

Paketpreis

1.946 €*

* Listenpreise (inkl. 19 % MwSt.)

Bitte beachten Sie die Hinweise und Erläuterungen auf der letzten Seite.



KOSMO INTEGRIERTE SONDERAUSSTATTUNG

Art.-Nr	Sonderausstattung	Preis €*	Mehrgew.	909	909L	912
CHASSIS UND FAHRERHAUS						
2043605	Auflastung 3.650 Kg, Fiat Light Fahrgestell	275 €	0,0 kg	O	O	O
2734602	Fahrgestell Fiat Ducato Heavy 4.400 Kg (nur mit 180 PS möglich)	1.760 €	40,0 kg	O	O	O
3056222	Motor Fiat 2,2, 180 PS, Euro 6d Final (Aufpreis im Bezug auf 140 PS) ⁽¹⁴⁾	4.100 €	20,0 kg	O	O	O
3350311	Motor Fiat 2,2, 140 PS, Heavy Duty (Aufpreis im Bezug auf 140 PS Light Duty) ⁽¹⁶⁾	1.648 €	0,0 kg	O	O	O
3350309	Motor Fiat 2,2, 180 PS, Heavy Duty (Aufpreis im Bezug auf 140 PS) ⁽¹⁵⁾	4.181 €	20,0 kg	O	O	O
2JH-3	Automatikgetriebe für Motor 140 PS bei Light Fahrgestell	3.422 €	55,0 kg	O	O	O
2JH-4	Automatikgetriebe für Motor 180 PS bei Light Fahrgestell	3.422 €	35,0 kg	O	O	O
AT9H160180	Automatikgetriebe für Motor 180 PS bei Heavy Fahrgestell	3.422 €	3,0 kg	O	O	O
2PZ	U-Connect 10" Radio NAV Touch HD Display - Fiat Originalteil	1.983 €	1,9 kg	O	O	O
2QF	Full-Digital Cluster - Fiat Originalteil	537 €	0,3 kg	O	O	O
320	Lenkrad und Schaltknauf in Echtleder, Fiat Originalteil	313 €	0,3 kg	O	O	O
5QD	Abschalter Motorbatterie, Fiat Originalteil	190 €	0,0 kg	O	O	O
3065127	Kraftstofftank 90 l, Fiat Fahrgestell	97 €	12,0 kg	O	O	O
FO7	Aufkleber mit Laika Logo für Fiat-Radzierblenden oder Alufelgen (4 Stück)	42 €	0,1 kg	O	O	O
431-2	Alufelgen 16 Zoll, Fiat-Originalteil, 35 Light Fahrgestell (4 Stück)	586 €	0,0 kg	O	O	O
0R2-2	Alufelgen 16 Zoll Schwarz-Matt, Fiat-Originalteil, 35 Light Fahrgestell (4 Stück)	684 €	0,0 kg	O	O	O
1LR	Alufelgen 16 Zoll, Fiat-Originalteil, Heavy Fahrgestell (4 Stück)	586 €	0,0 kg	O	O	O
026	Elektrische Feststellbremse, Fiat-Originalteil	462 €	0,0 kg	O	O	O
205	Diesel-Standheizung, programmierbar, Fiat-Originalteil	1.199 €	6,0 kg	O	O	O
FD6	Fünfter Komfortsitz, abnehmbar	536 €	11,0 kg	O	-	-
67333	Klimaautomatik im Fahrerhaus, Fiat-Originalteil	523 €	0,0 kg	O	O	O
LED	Full-LED-Scheinwerfer (Integrierte)	1.792 €	2,0 kg	O	O	O
2026176	Nebelscheinwerfer (Integrierte)	423 €	2,0 kg	O	O	O
RFX	Drahtlose Ladevorrichtung für Mobiltelefone - Fiat-Originalteil	479 €	0,0 kg	O	O	O
365	TPMS Reifendruckkontrollsystem	250 €	0,5 kg	O	O	O
JKU	230-V-Steckdose im Fahrerhaus, Fiat-Originalteil	323 €	0,1 kg	O	O	O
FF6	Außenspiegel, weiß lackiert	295 €	0,0 kg	O	O	O

Art.-Nr Sonderausstattung Preis €* Mehrgew. 909 909L 912

SONDERAUSSTATTUNG INNEN

FC5	Betteneumbau Einzelbetten zu Doppelbett (mit Leiter)	350 €	12,0 kg	O	O	-
FD7	Sitzgruppenbett (Einzelbett) und Tisch mit Teleskopfuß	362 €	10,0 kg	O	O	O
TT6	Wohnwelt Verona (Stoff-Kombination braun-beige)	483 €	0,0 kg	O	O	O
EE	Wohnwelt Sitzpolster Firenze, Kunstleder (beige)	695 €	0,0 kg	O	O	O
TT2	Wohnwelt Sitzpolster Udine, Kunstleder (taupe)	695 €	0,0 kg	O	O	O
TT5	Wohnwelt Sitzpolster Milano, Echtleder (beige)	2.983 €	0,0 kg	O	O	O
2989118	TV 22" LED, DVD, integr. Decoder, regulierb. TV-Halterung	1.093 €	7,5 kg	O	O	O
3171460	TV 32" LED, DVD, integr. Decoder, regulierb.TV-Halterung	1.483 €	10,3 kg	O	O	O
FD1	TV-Halterung, schwenkbar	174 €	3,0 kg	O	O	O
FB3	Heizung Combi 6 E	559 €	3,0 kg	O	O	O
FD5	Fußbodenheizung partiell	602 €	9,0 kg	O	O	O
ALD	Warmwasser-Heizung (inkl. Motorwärmetauscher)	2.814 €	57,0 kg	O	O	O
F58	Fernsteuerung der Heizung über Smartphone ⁽⁶⁾	505 €	1,0 kg	O	O	O
F07	Gasbackofen (Einbau über dem Kühlschrank)	661 €	20,0 kg	O	O	O
FO	Gasbackofen mit Grillfunktion	699 €	17,0 kg	O	O	O
F27	Dunstabzugshaube ⁽⁷⁾	488 €	2,0 kg	O	O	O
FR6	Wechselrichter 350W	259 €	1,7 kg	O	O	O
C30	Zweite Wohnraumbatterie AGM 95 Ah	328 €	27,0 kg	O	O	O

SONDERAUSSTATTUNG AUSSEN

F29	Außen-Dusche (kalt)	225 €	2,5 kg	O	O	O
67201	Anhängerkupplung	1.789 €	35,0 kg	O	O	O
F44	Gassteckdose, außen	244 €	1,0 kg	O	O	O
37831	Fahrradträger Laika, klappbar, für 3 Fahrräder	416 €	9,3 kg	O	O	O
37832	Fahrradschiene für 4. Fahrrad	98 €	1,0 kg	O	O	O
FF1	Markise (manuell), 5 m, Gehäuse in weiß	1.294 €	37,5 kg	O	O	O
AN3	Sat-Anlage 80 HD	2.461 €	17,0 kg	O	O	O
FL6	Solaranlage 120 W mit Laderegler und Fixiervorrichtung	864 €	15,5 kg	O	O	O
2447744	Paralleles Motorbatterie-Ladesystem (nur in Verbindung mit Solaranlage)	140 €	1,0 kg	O	O	O
F23	Stützen, außen	317 €	6,0 kg	O	O	O
2818306	Klimaanlage Wohnraum 2200 W	2.547 €	34,0 kg	O	O	O



KOSMO EMBLEMA

KOSMO EMBLEMA TEILINTEGRIERTE | INTEGRIERTE GEMEINSAME SERIENAUSSTATTUNG

CHASSIS

- Fiat Ducato, 140 PS, Turbo Diesel
Common Rail
- Spurverbreiterung Hinterachse
- Alufelgen 16"
- Reifenreparaturset Fix & Go
- 75 l Kraftstofftank
- Electronic Stability Control: ESC, ABS, ASR, Hill Holder, Roll Over Mitigation, Crosswind Assist, Trailer Stability Control System, Post Collision Braking System
- Tempomat
- Eco-Pack mit Start&Stop
- Manuelle Klimaanlage im Fahrerhaus
- Fahrer- und Beifahrerairbag
- Höhenverstellbares Lenkrad
- Elektrische Fensterheber im Fahrerhaus

FAHRERHAUS

- Zentralverriegelung Fahrerhaus und Wohnraum
- Fahrerhaus-Faltverdunkelung
- Fahrerhausteppich
- 8" Multimedia System, Autoradio-DAB, Lautsprecher, Touchscreen, Navigationssystem und Kartenaktualisierung 3 Jahre, Rückfahrkamera

KAROSSERIE

- EPS-Wärmedämmung
- GFK-Unterboden
- Alu-Seitenschürzen
- Garage mit tiefer Ladefläche, rutschfestem Bodenbelag, beleuchtet, beheizt und Zurrstange mit variablen Ösen
- Garage mit maximaler Nutzlast 150 kg je nach Konfiguration und effektiver Beladung bei Nutzung
- Steckdose in der Garage
- Beidseitige Garagenklappen
- Coupé-Einstieg
- Einstiegshilfe
- Premium XL-Aufbautür, mit Fernbedienung, Zentralverriegelung, Fenster, Verdunkelung, Ablagefach und Moskitonetz
- Rahmenfenster mit Verdunkelung und Moskitonetz
- LED-Außenbeleuchtung

KÜCHE

- Küchenoberfläche und Tisch, kratzfest und pflegeleicht
- Indirekte Beleuchtung unter der Küchenplatte
- Spülbecken aus Edelstahl
- Spülbeckenabdeckung als Schneidebrett und Ablage nutzbar
- 3-Flammen-Kochfeld
- Kühlschrank mit automatischer Wahl der Energiequelle (AES)
- Küchenschubladen softclose
- 230 V Steckdose in der Küche
- Gewürzregal, verchromt
- Küchen- und Sitzgruppenfenster mit Rahmenverkleidung
- Spritzschutz in der Küche
- Dachluke 40 x 40 cm, Küche
- **Dunstabzugshaube**

BAD/DUSCHE

- Toilette und herausnehmbarem Tank (frostbeständig)
- Dachluke im Bad
- **Duscheinlage aus Holz**
- Badezimmertür auch als Abtrennung zum Wohnraum (je nach Modell)
- Separate Dusche
- Schiebetür zur Abtrennung Schlafbereich (je nach Modell)
- **Bad mit Fenster** ⁽¹⁰⁾
- Bodenstufach im Heck
- 230 V Steckdose im Bad

TECHNIK

- LED Beleuchtungskonzept
- Verstellbare Leselampen mit USB-Steckdosen
- Gasheizung Combi, mit Wärmeverteilung im gesamten Wohnmobil, einschl. Garage und Fahrerhaus
- Heizung mit digitalem Bedienpanel und Zeitsteuerung
- Bord-Kontrollpanel mit LED-Anzeige
- Automatisches Batterieladegerät 18 A
- Wohnraumbatterie (95 Ah)
- Stromversorgung und Aufladen mobiler Geräte über USB-Stecker
- Stauraum für 2 Gasflaschen
- Frischwassertank innenliegend, leicht zugänglich, elektrische Tauchpumpe

- **Abwassertank, isoliert und beheizt, mit Sicherheitsventil**
- Abflussrohre mit Siphon und Abwassertank mit externer Entlüftung, gegen Geruchsbildung

INTERIEUR & KOMFORT

- **Möbeldesign "Noce Italiano"**
- Wohnwelt "Como"
- Optimierter Möbelbau für Anti-Kondensations-Effekt, Luft- und Wärmezirkulation sowie optimale Wärmeverteilung in Wohn- und Schlafraum
- Sitzgruppenpolster mit abnehmbaren Bezügen
- Kopfstützen Sitzgruppe mit Höhenregulierung
- Sitzgruppentisch mit verschiebbarer Tischplatte
- Panorama Dachluke im Wohnraum
- Betten mit Holzlattenrost
- Komfortable Matratzen, atmungsaktiv mit Stretch-Überzug, waschmaschinenfest
- Queensbett, manuell höhenverstellbar (je nach Modell)
- Gepolstertes und beleuchtetes Bettenkopfteil
- **Gepolsterte Ablageflächen und Taschen speziell für den Schlafbereich**
- Garderobenschrank mit automatischer Innenbeleuchtung
- TV-Fach im Wohnraum für bis zu 32"-LCD/LED Bildschirme
- Schuhfach im Eingangsbereich

SERIENMÄSSIGE VORBEREITUNGEN

- TV-Vorbereitung (Strom- und SAT-Kabel)
- Vorbereitung Anhängerkupplung
- Vorbereitung SAT-Anlage

KOSMO EMBLEMA TEILINTEGRIERTE | INTEGRIERTE ZUSÄTZLICHE SERIENAUSSTATTUNG JE AUFBAUART

TEILINTEGRIERTE



- Frontstoßstange in Wagenfarbe
- Drehbare Fahrerhaussitze mit Armlehnen, höhenverstellbar, im Wohnraumstoff bezogen
- Staufächer und indirekte Beleuchtung in der T-Haube
- T-Haube mit Skyview zum Öffnen
- Variobad mit integrierter abtrennbarer Maxi-Dusche

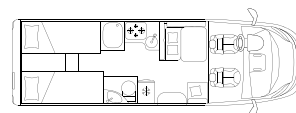
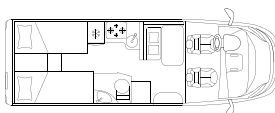
INTEGRIERTE



- Reisebus-Außenspiegel, mit Weitwinkel, integrierter Funkantenne, beheizbar und elektrisch regulierbar
- LED Tagfahrlicht
- Fahrerhaustür mit elektrischem Fensterheber
- Drehbare Fahrerhaussitze mit Armlehnen, integrierten Sicherheitsgurten, höhenverstellbar, im Wohnraumstoff bezogen
- Einteilige GFK-Front mit Panorama-Windschutzscheibe
- Hubbett mit Lattenrost und Komfort-Matratze, umlaufendem Vorhang, Dachluke, doppelten Leselampen, Ablagefach und Trennvorhang
- Indirekte Beleuchtung und Leselampen unter dem Hubbett



KOSMO EMBLEMA TEILINTEGRIERTE MODELLÜBERSICHT



MODELL BASISPREIS

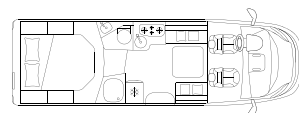
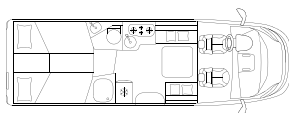
209 E
66.981 €*

509 E
68.554 €*

Fahrgestell Serie		Fiat Ducato 35 Light	Fiat Ducato 35 Light
Hubraum / Basismotorisierung	cc / kW (PS)	2184 / 103 (140)	2184 / 103 (140)
Länge / Breite / Höhe ^D	cm	695 / 233 / 294	741 / 233 / 294
Innenbreite / Innenstehhöhe	cm	218 / 213	218 / 213
Radstand	mm	3.800	4.035
Masse in fahrbereitem Zustand ^F	kg	2.893	2.983
Technisch zulässige Gesamtmasse	kg	3.500 (S) 3.650 (O)	3.500 (S) 3.650 (O)
Technisch zulässige Anhängelast ^E	kg	2.000	2.000
Sitzplätze (zugel. nach Homologation) ^A / Schlafplätze		4 (S) / 2 (S) + 2 (O)	4 (S) 5 (O) / 2 (S) + 2 (O) + 1 (O)
Stärke Wand / Dach / Boden	mm	34 / 33 / 49	34 / 33 / 49
Fenster		5 (S)	5 (S)
Dachluke 70 × 50 cm im Wohnraum ^L		S	S
Dachluke 40 × 40 cm im Schlafzimmer		S	S
Garage (B×H×L)	cm	218x120x91	218x121x109
Garagentür rechts / Garagentür links (L×H)	cm	75x115 / 75x115	93x115 / 93x115
Maximale Frischwassertankkapazität je nach Konfiguration und effektiver Beladung	l	90 + 20	90 + 20
Maximale Abwassertankkapazität je nach Konfiguration und effektiver Beladung	l	90	90
Schwenkbare Toilette und herausnehmbarer Tank (frostbeständig)	l	18	18
Face-to-Face Sitzgruppe mit klappbarem Ausziehtisch		-	-
Heckbett rechts / Heckbett links	cm	201x80 / 186x80	207x80 / 200x80
Heckdoppelbett	cm	(O)	(O)
Heckdoppelbett, manuell höhenverstellbar	cm	-	-
Sitzgruppenbett	cm	-	200x115 (O)
Hubbett elektrisch ^{opt I}	cm	200x140	200x140
Kühlschrank	l	140	140
Heizsystem mit Warmluftanlage	kW	6	6
Warmwasserheizung und Motorwärmetauscher	kW	(O) 6	(O) 6
Steckdosen 12V - Steckdosen 230V			
Steckdosen USB - TV-Anschluss Wohnraum/ Heck		2-5-(1+2) - 1-/	2-6-(1+2) - 1-/
Stauraum für Gasflaschen	kg	2x11	2x11

* Listenpreise (inkl. 19 % MwSt.) Bitte beachten Sie die Hinweise und Erläuterungen auf der letzten Seite.

KOSMO EMBLEMA TEILINTEGRIERTE MODELLÜBERSICHT



MODELL BASISPREIS

509 LE
68.554 €*

512 E
69.228 €*

Fahrgestell Serie	Fiat Ducato 35 Light	Fiat Ducato 35 Light
Hubraum / Basismotorisierung	cc / kW (PS)	cc / kW (PS)
Hubraum / Basismotorisierung	2184 / 103 (140)	2184 / 103 (140)
Länge / Breite / Höhe ^D	cm	cm
Länge / Breite / Höhe ^D	741 / 233 / 294	741 / 233 / 294
Innenbreite / Innenstehhöhe	cm	cm
Innenbreite / Innenstehhöhe	218 / 213	218 / 213
Radstand	mm	mm
Radstand	4.035	4.035
Masse in fahrbereitem Zustand ^F	kg	kg
Masse in fahrbereitem Zustand ^F	3.037	3.017
Technisch zulässige Gesamtmasse	kg	kg
Technisch zulässige Gesamtmasse	3.500 (S) 3.650 (O)	3.500 (S) 3.650 (O)
Technisch zulässige Anhängelast ^E	kg	kg
Technisch zulässige Anhängelast ^E	2.000	2.000
Sitzplätze (zugel. nach Homologation) ^A / Schlafplätze		
Sitzplätze (zugel. nach Homologation) ^A / Schlafplätze	4 (S) / 2 (S) + 2 (O) + 1 (O)	4 (S) / 2 (S) + 2 (O) + 1 (O)
Stärke Wand / Dach / Boden	mm	mm
Stärke Wand / Dach / Boden	34 / 33 / 49	34 / 33 / 49
Fenster		
Fenster	6 (S)	6 (S)
Dachluke 70 × 50 cm im Wohnraum ^L		
Dachluke 70 × 50 cm im Wohnraum ^L	S	S
Dachluke 40 × 40 cm im Schlafzimmer		
Dachluke 40 × 40 cm im Schlafzimmer	S	S
Garage (B×H×L)	cm	cm
Garage (B×H×L)	218x118x109	218x90 120x109
Garagentür rechts / Garagentür links (L×H)	cm	cm
Garagentür rechts / Garagentür links (L×H)	93x115 / 93x115	93x115 / 93x115
Maximale Frischwassertankkapazität je nach Konfiguration und effektiver Beladung	l	l
Maximale Frischwassertankkapazität je nach Konfiguration und effektiver Beladung	90 + 20	90 + 20
Maximale Abwassertankkapazität je nach Konfiguration und effektiver Beladung	l	l
Maximale Abwassertankkapazität je nach Konfiguration und effektiver Beladung	90	90
Schwenkbare Toilette und herausnehmbarer Tank (frostbeständig)	l	l
Schwenkbare Toilette und herausnehmbarer Tank (frostbeständig)	18	18
Face-to-Face Sitzgruppe mit klappbarem Ausziehtisch		
Face-to-Face Sitzgruppe mit klappbarem Ausziehtisch	S	S
Heckbett rechts / Heckbett links	cm	cm
Heckbett rechts / Heckbett links	205x80 / 210x80	-
Heckdoppelbett	cm	cm
Heckdoppelbett	(O)	-
Heckdoppelbett, manuell höhenverstellbar	cm	cm
Heckdoppelbett, manuell höhenverstellbar	-	190x148
Sitzgruppenbett	cm	cm
Sitzgruppenbett	200x115 (O)	200x115 (O)
Hubbett elektrisch ^{opt I}	cm	cm
Hubbett elektrisch ^{opt I}	200x140	200x140
Kühlschrank	l	l
Kühlschrank	140	140
Heizsystem mit Warmluftanlage	kW	kW
Heizsystem mit Warmluftanlage	6	6
Warmwasserheizung und Motorwärmetauscher	kW	kW
Warmwasserheizung und Motorwärmetauscher	(O) 6	(O) 6
Steckdosen 12V - Steckdosen 230V		
Steckdosen USB - TV-Anschluss Wohnraum/ Heck		
Steckdosen USB - TV-Anschluss Wohnraum/ Heck	2-6-(1+2) 1-/	1-5-(1+2) - 1-/
Stauraum für Gasflaschen	kg	kg
Stauraum für Gasflaschen	2x11	2x11

KOSMO EMBLEMA TEILINTEGRIERTE PAKETE

CHASSIS PAKET

PGA
+ 6,4 KG

- Außenspiegel, elektrisch verstellbar und beheizbar
- Radiobedienung am Lenkrad
- Antenne DAB
- Vorbereitung für DAB-Autoradio und Lautsprecher im Fahrerhaus
- Traction+, Hill Descent

Paketpreis

1.075 €*

CHASSIS DESIGN PAKET BASIC

PDN
+ 1 KG

- Kühlergrill mit schwarzem Designrahmen
- Lenkrad und Schaltknopf in Echtleder
- Scheinwerfer mit schwarzem Rahmendesign
- Armaturenbrettveredlung mit Techno-Trim Design, Fiat-Originalteil

Paketpreis

586 €*

FAHRASSISTENZ PAKET

2PP
+ 0,2 KG

- Autonomous Emergency Brake Control mit Pedestrian & Cyclist detection, Lane Control (Lane Support System), Rain & Dusk Sensor, Traffic Sign Recognition & High Beam Recognition

Paketpreis

987 €*

ALARM PAKET

S1A
+ 4,2 KG

- Parksensoren vorne (4 Stück)
- Parksensoren hinten (4 Stück)
- Alarmanlage, perimetrisch-volumetrisch (inkl. Türen und Garagenklappen), mit Fernbedienung im Fahrzeugschlüssel
- Fenstersensoren (Diebstahlschutz, 6 Stück)

Paketpreis

1.780 €*



KOSMO EMBLEMA TEILINTEGRIERTE SONDERAUSSTATTUNG

Art.-Nr	Sonderausstattung	Preis €* ¹	Mehrgew.	209 E	509 E	509 LE	512 E
CHASSIS UND FAHRERHAUS							
2043605	Auflastung 3.650 Kg, Fiat Light Fahrgestell	275 €	0,0 kg	0	0	0	0
2734600	Fahrgestell Fiat Ducato Heavy 4.250 Kg (nur mit 140 PS Heavy Duty)	1.466 €	40,0 kg	0	0	0	0
2734602	Fahrgestell Fiat Ducato Heavy 4.400 Kg (nur mit 180 PS möglich)	1.760 €	40,0 kg	0	0	0	0
3056222	Motor Fiat 2,2, 180 PS, Euro 6d Final (Aufpreis im Bezug auf 140 PS) ⁽¹⁴⁾	4.100 €	20,0 kg	0	0	0	0
3350311	Motor Fiat 2,2, 140 PS, Heavy Duty (Aufpreis im Bezug auf 140 PS Light Duty) ⁽¹⁶⁾	1.648 €	0,0 kg	0	0	0	0
3350309	Motor Fiat 2,2, 180 PS, Heavy Duty (Aufpreis im Bezug auf 140 PS) ⁽¹⁵⁾	4.181 €	20,0 kg	0	0	0	0
2JH-3	Automatikgetriebe für Motor 140 PS bei Light Fahrgestell	3.422 €	55,0 kg	0	0	0	0
2JH-4	Automatikgetriebe für Motor 180 PS bei Light Fahrgestell	3.422 €	35,0 kg	0	0	0	0
AT9-HE140	Automatikgetriebe für Motor 140 PS bei Heavy Fahrgestell	3.422 €	18,0 kg	0	0	0	0
AT9H160180	Automatikgetriebe für Motor 180 PS bei Heavy Fahrgestell	3.422 €	3,0 kg	0	0	0	0
2QF	Full-Digital Cluster - Fiat Originalteil	537 €	0,3 kg	0	0	0	0
320	Lenkrad und Schaltknauf in Echtleder, Fiat Originalteil	313 €	0,3 kg	0	0	0	0
5QD	Abschalter Motorbatterie, Fiat Originalteil	190 €	0,0 kg	0	0	0	0
3065127	Kraftstofftank 90 l, Fiat Fahrgestell	97 €	12,0 kg	0	0	0	0
FO7	Aufkleber mit Laika Logo für Fiat-Radzierblenden oder Alufelgen (4 Stück)	42 €	0,1 kg	0	0	0	0
LPZ	Nebelscheinwerfer mit Kurvenlicht, Fiat-Originalteil	289 €	2,0 kg	0	0	0	0
9WE	Full-LED-Scheinwerfer, Fiat-Originalteil	1.792 €	0,0 kg	0	0	0	0
026	Elektrische Feststellbremse, Fiat-Originalteil	462 €	0,0 kg	0	0	0	0
205	Diesel-Standheizung, programmierbar, Fiat-Originalteil	1.199 €	6,0 kg	0	0	0	0
FD6	Fünfter Komfortsitz, abnehmbar	536 €	11,0 kg	-	0	-	-
67333	Klimaautomatik im Fahrerhaus, Fiat-Originalteil	523 €	0,0 kg	0	0	0	0
RFX	Drahtlose Ladevorrichtung für Mobiltelefone - Fiat-Originalteil	479 €	0,0 kg	0	0	0	0
365	TPMS Reifendruckkontrollsystem	250 €	0,5 kg	0	0	0	0
JKU	230-V-Steckdose im Fahrerhaus, Fiat-Originalteil	323 €	0,1 kg	0	0	0	0
3YL	Unterfahrschutz, schwarz glänzend, Fiat-Originalteil	97 €	0,0 kg	0	0	0	0

Art.-Nr Sonderausstattung Preis €* Mehrgew. 209 E 509 E 509 LE 512 E

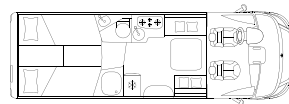
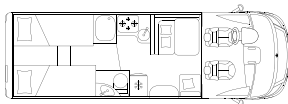
SONDERAUSSTATTUNG INNEN

F04	Hubbett, elektrisch, über der Sitzgruppe ⁽³⁾	1.599 €	40,0 kg	O	O	O	O
FC5	Betteneumbau Einzelbetten zu Doppelbett (mit Leiter)	350 €	12,0 kg	O	O	O	-
FD7	Sitzgruppenbett (Einzelbett) und Tisch mit Teleskopfuß	362 €	10,0 kg	-	O	O	O
TT6	Wohnwelt Verona (Stoff-Kombination braun-beige)	483 €	0,0 kg	O	O	O	O
EE	Wohnwelt Sitzpolster Firenze, Kunstleder (beige)	695 €	0,0 kg	O	O	O	O
TT2	Wohnwelt Sitzpolster Udine, Kunstleder (taupe)	695 €	0,0 kg	O	O	O	O
TT5	Wohnwelt Sitzpolster Milano, Echtleder (beige)	2.983 €	0,0 kg	O	O	O	O
2989114	TV 19" LED, DVD, integr. Decoder, regulierb. TV-Halterung	964 €	7,5 kg	O	O	O	O
2989118	TV 22" LED, DVD, integr. Decoder, regulierb. TV-Halterung	1.093 €	7,5 kg	O	O	O	O
3171460	TV 32" LED, DVD, integr. Decoder, regulierb. TV-Halterung	1.483 €	10,3 kg	-	O	O	O
FD1	TV-Halterung, schwenkbar	174 €	3,0 kg	O	O	O	O
FB3	Heizung Combi 6 E	559 €	3,0 kg	O	O	O	O
FD5	Fußbodenheizung partiell	602 €	9,0 kg	O	O	O	O
ALD	Warmwasser-Heizung (inkl. Motorwärmetauscher)	2.814 €	57,0 kg	O	O	O	O
F58	Fernsteuerung der Heizung über Smartphone ⁽⁶⁾	505 €	1,0 kg	O	O	O	O
2333651	Tisch, abklappbar, mit Teleskopfuß (Sitzgruppenbett nicht möglich)	302 €	10,0 kg	O	O	-	-
F07	Gasbackofen (Einbau über dem Kühlschrank)	661 €	20,0 kg	-	O	O	O
FO	Gasbackofen mit Grillfunktion	699 €	17,0 kg	O	O	O	O
FR6	Wechselrichter 350W	259 €	1,7 kg	O	O	O	O
FL2	Gaswarnsystem	237 €	2,0 kg	O	O	O	O
C30	Zweite Wohnraumbatterie AGM 95 Ah	328 €	27,0 kg	O	O	O	O

SONDERAUSSTATTUNG AUSSEN

F29	Außen-Dusche (kalt)	225 €	2,5 kg	O	O	O	O
67201	Anhängerkupplung	1.789 €	35,0 kg	-	O	O	O
67205	Anhängerkupplung	1.789 €	35,0 kg	O	-	-	-
F33	Gasregler mit Umschaltautomatik + Enteisungsvorrichtung (DuoControl + EisEX)	449 €	5,0 kg	O	O	O	O
F44	Gassteckdose, außen	244 €	1,0 kg	O	O	O	O
37831	Fahrradträger Laika, klappbar, für 3 Fahrräder	416 €	9,3 kg	O	O	O	O
37832	Fahrradschiene für 4. Fahrrad	98 €	1,0 kg	O	O	O	O
D11	Markise (manuell), 4 m, Gehäuse in weiß	1.035 €	30,0 kg	O	-	-	-
C49	Markise (manuell), 4,5 m, Gehäuse in weiß	1.138 €	34,0 kg	-	O	O	O
AN3	Sat-Anlage 80 HD	2.461 €	17,0 kg	O	O	O	O
FL6	Solaranlage 120 W mit Laderegler und Fixiervorrichtung	864 €	15,5 kg	O	O	O	O
2447744	Paralleles Motorbatterie-Ladesystem (nur in Verbindung mit Solaranlage)	140 €	1,0 kg	O	O	O	O
F23	Stützen, außen	317 €	6,0 kg	O	O	O	O
2818306	Klimaanlage Wohnraum 2200 W	2.547 €	34,0 kg	O	O	O	O

KOSMO EMBLEMA INTEGRIERTE MODELLÜBERSICHT



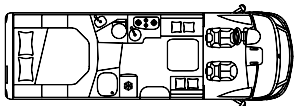
MODELL BASISPREIS

909 E
77.137 €*

909 LE
77.137 €*

Fahrgestell Serie		Fiat Ducato 35 Light	Fiat Ducato 35 Light
Hubraum / Basismotorisierung	cc / kW (PS)	2184 / 103 (140)	2184 / 103 (140)
Länge / Breite / Höhe ^D	cm	741 / 233 / 294	741 / 233 / 294
Innenbreite / Innenstehhöhe	cm	218 / 213	218 / 213
Radstand	mm	4.035	4.035
Masse in fahrbereitem Zustand ^F	kg	3.064	3.121
Technisch zulässige Gesamtmasse	kg	3.500 (S) 3.650 (O)	3.500 (S) 3.650 (O)
Technisch zulässige Anhängelast ^E	kg	2.000	2.000
Sitzplätze (zugel. nach Homologation) / Schlafplätze ^A		4 (S) 5 (O) / 4 (S) + 1 (O)	4 (S) / 4 (S) + 1 (O)
Stärke Wand / Dach / Boden	mm	34/33/49	34/33/49
Fenster		5 (S)	6 (S)
Dachluke 70 × 50 cm im Wohnraum		S	S
Dachluke 40 × 40 cm im Schlafzimmer		S	S
Garage (B×H×L)	cm	218x121x109	218x118x109
Garagentür rechts / Garagentür links (L×H)	cm	93x115 / 93x115	93x115 / 93x115
Maximale Frischwassertankkapazität je nach Konfiguration und effektiver Beladung	l	90 + 20	90 + 20
Maximale Abwassertankkapazität je nach Konfiguration und effektiver Beladung	l	90	90
Schwenkbare Toilette und herausnehmbarer Tank (frostbeständig)	l	18	18
Face-to-Face Sitzgruppe mit klappbarem Ausziehtisch		-	S
Heckbett rechts / Heckbett links	cm	207x80 / 200x80	205x80 / 210x80
Heckdoppelbett	cm	(O)	(O)
Heckdoppelbett, manuell höhenverstellbar	cm	-	-
Sitzgruppenbett	cm	200x115 (O)	200x115 (O)
Hubbett	cm	196x150	196x150
Kühlschrank	l	140	140
Heizsystem mit Warmluftanlage	kW	6	6
Warmwasserheizung und Motorwärmetauscher	kW	(O) 6	(O) 6
Steckdosen 12V - Steckdosen 230V			
Steckdosen USB - TV-Anschluss Wohnraum/ Heck		2-6-(1+2) - 1 - /	1-5-(1+2) - 1- /
Stauraum für Gasflaschen	kg	2x11	2x11

* Listenpreise (inkl. 19 % MwSt.) Bitte beachten Sie die Hinweise und Erläuterungen auf der letzten Seite.



KOSMO EMBLEMA INTEGRIERTE PAKETE

912 E
77.137 €*

Fiat Ducato 35 Light
2184 / 103 (140)
741 / 233 / 294
218 /213
4.035
3.105
3.500 (S) 3.650 (O)
2.000
4 (S) / 4 (S) + 1 (O)
34/33/49
6 (S)
S
S
218x90 120x109
93x115 / 93x115
90 + 20
90
18
S
-
-
190x148
200x115 (O)
196x150
140
6
(O) 6
1-5-(1+2) - 1-/
2x11

CHASSIS PAKET INTEGRIERTE

HPG
+ 1,3 KG

- Radiobedienung am Lenkrad
- Traction+, Hill Descent
- Lenkrad und Schaltknäuf in Echtleder
- Armaturenbrettveredlung mit Techno-Trim Design, Fiat-Originalteil

Paketpreis

1.075 €*

ALARM PAKET

S1A
+ 4,2 KG

- Parksensoren vorne (4 Stück)
- Parksensoren hinten (4 Stück)
- Alarmanlage, perimetrisch-volumetrisch (inkl. Türen und Garagenklappen), mit Fernbedienung im Fahrzeugschlüssel
- Fenstersensoren (Diebstahlschutz, 6 Stück)

Paketpreis

1.780 €*

KOSMO EMBLEMA INTEGRIERTE SONDERAUSSTATTUNG

Art.-Nr	Sonderausstattung	Preis €* ¹	Mehrgew.	909 E	909 LE	912 E
CHASSIS UND FAHRERHAUS						
2043605	Auflastung 3.650 Kg, Fiat Light Fahrgestell	275 €	0,0 kg	O	O	O
2734602	Fahrgestell Fiat Ducato Heavy 4.400 Kg (nur mit 180 PS möglich)	1.760 €	40,0 kg	O	O	O
3056222	Motor Fiat 2,2, 180 PS, Euro 6d Final (Aufpreis im Bezug auf 140 PS) ⁽¹⁴⁾	4.100 €	20,0 kg	O	O	O
3350311	Motor Fiat 2,2, 140 PS, Heavy Duty (Aufpreis im Bezug auf 140 PS Light Duty) ⁽¹⁶⁾	1.648 €	0,0 kg	O	O	O
3350309	Motor Fiat 2,2, 180 PS, Heavy Duty (Aufpreis im Bezug auf 140 PS) ⁽¹⁵⁾	4.181 €	20,0 kg	O	O	O
2JH-3	Automatikgetriebe für Motor 140 PS bei Light Fahrgestell	3.422 €	55,0 kg	O	O	O
2JH-4	Automatikgetriebe für Motor 180 PS bei Light Fahrgestell	3.422 €	35,0 kg	O	O	O
AT9H160180	Automatikgetriebe für Motor 180 PS bei Heavy Fahrgestell	3.422 €	3,0 kg	O	O	O
2QF	Full-Digital Cluster - Fiat Originalteil	537 €	0,3 kg	O	O	O
320	Lenkrad und Schaltknauf in Echtleder, Fiat Originalteil	313 €	0,3 kg	O	O	O
5QD	Abschalter Motorbatterie, Fiat Originalteil	190 €	0,0 kg	O	O	O
3065127	Kraftstofftank 90 l, Fiat Fahrgestell	97 €	12,0 kg	O	O	O
FO7	Aufkleber mit Laika Logo für Fiat-Radzierblenden oder Alufelgen (4 Stück)	42 €	0,1 kg	O	O	O
026	Elektrische Feststellbremse, Fiat-Originalteil	462 €	0,0 kg	O	O	O
205	Diesel-Standheizung, programmierbar, Fiat-Originalteil	1.199 €	6,0 kg	O	O	O
FD6	Fünfter Komfortsitz, abnehmbar	536 €	11,0 kg	O	-	-
67333	Klimaautomatik im Fahrerhaus, Fiat-Originalteil	523 €	0,0 kg	O	O	O
LED	Full-LED-Scheinwerfer (Integrierte)	1.792 €	2,0 kg	O	O	O
2026176	Nebelscheinwerfer (Integrierte)	423 €	2,0 kg	O	O	O
RFX	Drahtlose Ladevorrichtung für Mobiltelefone - Fiat-Originalteil	479 €	0,0 kg	O	O	O
365	TPMS Reifendruckkontrollsystem	250 €	0,5 kg	O	O	O
JKU	230-V-Steckdose im Fahrerhaus, Fiat-Originalteil	323 €	0,1 kg	O	O	O
FF6	Außenspiegel, weiß lackiert	295 €	0,0 kg	O	O	O

Art.-Nr Sonderausstattung Preis €* Mehrgew. 909 E 909 LE 912 E

SONDERAUSSTATTUNG INNEN

FC5	Betteneumbau Einzelbetten zu Doppelbett (mit Leiter)	350 €	12,0 kg	O	O	-
FD7	Sitzgruppenbett (Einzelbett) und Tisch mit Teleskopfuß	362 €	10,0 kg	O	O	O
TT6	Wohnwelt Verona (Stoff-Kombination braun-beige)	483 €	0,0 kg	O	O	O
EE	Wohnwelt Sitzpolster Firenze, Kunstleder (beige)	695 €	0,0 kg	O	O	O
TT2	Wohnwelt Sitzpolster Udine, Kunstleder (taupe)	695 €	0,0 kg	O	O	O
TT5	Wohnwelt Sitzpolster Milano, Echtleder (beige)	2.983 €	0,0 kg	O	O	O
2989118	TV 22" LED, DVD, integr. Decoder, regulierb. TV-Halterung	1.093 €	7,5 kg	O	O	O
3171460	TV 32" LED, DVD, integr. Decoder, regulierb. TV-Halterung	1.483 €	10,3 kg	O	O	O
FD1	TV-Halterung, schwenkbar	174 €	3,0 kg	O	O	O
FB3	Heizung Combi 6 E	559 €	3,0 kg	O	O	O
FD5	Fußbodenheizung partiell	602 €	9,0 kg	O	O	O
ALD	Warmwasser-Heizung (inkl. Motorwärmetauscher)	2.814 €	57,0 kg	O	O	O
F58	Fernsteuerung der Heizung über Smartphone ⁽⁶⁾	505 €	1,0 kg	O	O	O
F07	Gasbackofen (Einbau über dem Kühlschrank)	661 €	20,0 kg	O	O	O
FO	Gasbackofen mit Grillfunktion	699 €	17,0 kg	O	O	O
FR6	Wechselrichter 350W	259 €	1,7 kg	O	O	O
FL2	Gaswarnsystem	237 €	2,0 kg	O	O	O
C30	Zweite Wohnraumbatterie AGM 95 Ah	328 €	27,0 kg	O	O	O

SONDERAUSSTATTUNG AUSSEN

F29	Außen-Dusche (kalt)	225 €	2,5 kg	O	O	O
67201	Anhängerkupplung	1.789 €	35,0 kg	O	O	O
F33	Gasregler mit Umschaltautomatik + Enteisungsvorrichtung (DuoControl + EisEX)	449 €	5,0 kg	O	O	O
F44	Gassteckdose, außen	244 €	1,0 kg	O	O	O
37831	Fahrradträger Laika, klappbar, für 3 Fahrräder	416 €	9,3 kg	O	O	O
37832	Fahrradschiene für 4. Fahrrad	98 €	1,0 kg	O	O	O
FF1	Markise (manuell), 5 m, Gehäuse in weiß	1.294 €	37,5 kg	O	O	O
AN3	Sat-Anlage 80 HD	2.461 €	17,0 kg	O	O	O
FL6	Solaranlage 120 W mit Laderegler und Fixiervorrichtung	864 €	15,5 kg	O	O	O
2447744	Paralleles Motorbatterie-Ladesystem (nur in Verbindung mit Solaranlage)	140 €	1,0 kg	O	O	O
F23	Stützen, außen	317 €	6,0 kg	O	O	O
2818306	Klimaanlage Wohnraum 2200 W	2.547 €	34,0 kg	O	O	O



ECOVIP

ECOVIP TEILINTEGRIERTE | INTEGRIERTE GEMEINSAME SERIENAUSSTATTUNG

CHASSIS

- Fiat Ducato, 140 PS, Turbo Diesel
Common Rail
- Spurverbreiterung Hinterachse
- Stahlfelgen 16"
- Reifenreparaturset Fix & Go
- 60 l Kraftstofftank
- Electronic Stability Control: ESC, ABS, ASR, Hill Holder, Roll Over Mitigation, Crosswind Assist, Trailer Stability Control System, Post Collision Braking System
- Tempomat
- Eco-Pack mit Start&Stop
- Manuelle Klimaanlage im Fahrerhaus
- Fahrer- und Beifahrerairbag
- Höhenverstellbares Lenkrad

FAHRERHAUS

- Zentralverriegelung Fahrerhaus und Wohnraum

KAROSSERIE

- XPS-Wärmedämmung
- Alu-Wände
- Seitenwände- und Dachstruktur aus Polyurethan
- GFK-Dach
- LED-Heckscheinwerfer mit dynamischen Laufblinkern
- Doppelboden, beheizt, beleuchtet mit Wärmespeicherfunktion, Beladung von außen und innen, Stauraum und technische Installationen
- Verzinkter Stahlrahmen für mehr Stabilität
- GFK-Unterboden
- Seitenschürzen aus ABS
- Garage mit tiefer Ladefläche, rutschfestem Bodenbelag, beleuchtet, beheizt und Zurrutsche mit variablen Ösen
- Garage mit maximaler Nutzlast 250 kg je nach Konfiguration und effektiver Beladung bei Nutzung
- Steckdose in der Garage
- Beidseitige Garagenklappen mit Gasdruckdämpfern und doppelter Schließanlage mit einheitlicher Steuerung
- Garage mit Abfluss
- Garage mit beidseitigen Lichtschaltern
- Sensor offene Garagenklappen
- Coupé-Einstieg

- Elektrische Trittstufe
- Sensor elektrische Trittstufe mit Bedienung vom Fahrerhaus
- Einstiegshilfe
- Premium XL-Aufbautür, mit Fernbedienung, Zentralverriegelung, Fenster, Verdunkelung, Ablagefach und Moskitonetz
- Wohnraumtür mit Gasdruckdämpfer
- Rahmenfenster mit Verdunkelung und Moskitonetz
- LED-Außenbeleuchtung
- Gasstauraum, tiefe Ladekante, leicht zugänglich

KÜCHE

- Küchenoberfläche und Tisch, kratzfest und pflegeleicht
- Indirekte Beleuchtung unter der Küchenplatte
- Zusätzliche Küchenarbeitsfläche, abklappbar
- Edelstahlspüle verchromt, Doppelspüle bei Ecovip 3010/3110, 3019/3119, 4009/4119, 4012/4112
- Spülbeckenabdeckung als Schneidebrett nutzbar
- 3-Flammen-Kochfeld
- Kühlschrank mit automatischer Wahl der Energiequelle (AES)
- Küchenschubladen softclose
- 230 V Steckdose in der Küche
- Küchen- und Sitzgruppenfenster mit Rahmenverkleidung
- Spritzschutz in der Küche
- Dachluke 40 × 40 cm, Küche
- Dunstabzugshaube
- Küchen- und Badarmatur aus Metall

BAD/DUSCHE

- Toilette und herausnehmbarem Tank (frostbeständig)
- Dachluke im Bad
- Variobad mit integrierter abtrennbarer Maxi-Dusche
- Badezimmertür auch als Abtrennung zum Wohnraum (je nach Modell)
- Separate Dusche
- Schiebetür zur Abtrennung Schlafbereich (je nach Modell)
- Verspiegelter Badezimmerschrank
- 230 V Steckdose im Bad

TECHNIK

- LED Beleuchtungskonzept
- Beleuchtung mit Mehrfachschaltung
- Verstellbare Leselampen mit USB-Steckdosen
- Nachtbeleuchtung an allen Stufen
- Gasheizung Combi, mit Wärmeverteilung im gesamten Wohnmobil, einschl. Garage und Fahrerhaus
- Heizung mit digitalem Bedienpanel und Zeitsteuerung
- Beheizter Doppelboden
- Bord-Kontrollpanel mit Farb-Display
- Automatisches Batterieladegerät 20 A
- CI-BUS-Bordmanagementsystem
- Stauraum für zwei Wohnraumbatterien
- Stromversorgung und Aufladen mobiler Geräte über USB-Stecker
- Stauraum für 2 Gasflaschen
- Gassystem mit Anti-Crash-Sensor
- Frischwassertank innerhalb des Doppelbodens, beheizt, mit einfachem Zugang zur Kontrolle und Reinigung
- Druckwasserpumpe mit Ausdehnungsgefäß, beheizt, zugänglich über Garage
- Abwassertank innerhalb des Doppelbodens, beheizt mit einfachem Zugang zur Kontrolle und Reinigung
- Abflussrohre mit Siphon und Abwassertank mit externer Entlüftung, gegen Geruchsbildung
- Elektrisches Abwassertventil

INTERIEUR & KOMFORT

- Stufenloser Wohnbereich
- Wohnraumdecke gepolstert und verkleidet
- Schlafzimmerwände in Eco-Leder verkleidet
- Zwei Möbeldesigns erhältlich: "Rovere Moka" (S), "Pero Toscano" (O)
- Rückenpolster "Toscana"
- Wohnwelt "Parma"
- Optimierter Möbelbau für Anti-Kondensations-Effekt, Luft- und Wärmezirkulation sowie optimale Wärmeverteilung in Wohn- und Schlafraum
- Kopfstützen Sitzgruppe mit Höhenregulierung
- Sitzgruppenpolster mit abnehmbaren Bezügen, individuell zusammenstellbare Kombinationen aus Basis- und Rückenpolster

- Sitzgruppentisch mit verschiebbarer Tischplatte
- Panorama Dachluke im Wohnraum
- Betten mit Holzlattenrost
- Komfortable "Ergonomy"-Matratzen, Anti-Milben, mit atmungsaktivem Stretch-Futter, waschmaschinenfest
- Bettenkopfteil in exklusivem Design
- Garderobenschrank mit Auszugsschiene
- Garderobenschrank mit automatischer Innenbeleuchtung
- TV-Fach im Wohnraum für bis zu 32"-LCD/LED Bildschirme
- TV-Fach im Wohnraum mit Halbinsel und indirekter Beleuchtung

- Schuhfach im Eingangsbereich
- Stauraum in der Sitzgruppe mit Zugang zum Doppelboden

- Vorbereitung Frischluftventilator Bad / Küche
- Vorbereitung Autoradio

SERIENMÄSSIGE VORBEREITUNGEN

- TV-Vorbereitung (Strom- und SAT-Kabel)
- TV-Vorbereitung im Schlafzimmer
- Vorbereitung Anhängerkupplung
- Vorbereitung SAT-Anlage
- Kabelkanal in den Oberschränken / Dach
- Vorbereitung 2. Frischwassertank
- Vorbereitung Rückfahr sensoren

ECOVIP TEILINTEGRIERTE | INTEGRIERTE ZUSÄTZLICHE SERIENAUSSTATTUNG JE AUFBAUART

TEILINTEGRIERTE



- Elektrische Fensterheber im Fahrerhaus
- Frontstoßstange in Wagenfarbe
- Drehbare Fahrerhaussitze mit Armlehnen, höhenverstellbar, im Wohnraumstoff bezogen
- Perfekt integrierte Fahrerkabine mit Designelementen und Kunstlederpolsterung, direkte und indirekte Beleuchtung, Seitenschränke für Stauraum
- Durchgehende GFK-Front mit beheizter und isolierender Wohnraum-/Fahrerhausverbindung
- T-Haube mit Skyview zum Öffnen

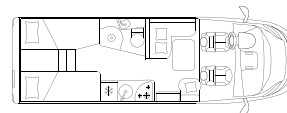
INTEGRIERTE



- Reisebus-Außenspiegel, mit Weitwinkel, integrierter Funkantenne, beheizbar und elektrisch regulierbar
- LED Tagfahrlicht
- Fahrerhaustür mit elektrischem Fensterheber
- Fahrerhaustür mit Doppelverriegelung und Begrenzungsleuchte
- Isoliertes und beheiztes Fahrerhaus
- Drehbare Fahrerhaussitze mit Armlehnen, integrierten Sicherheitsgurten, höhenverstellbar, im Wohnraumstoff bezogen
- Lautsprecher im Fahrerhaus
- Einteilige GFK-Front mit Panorama-Windschutzscheibe

- Umlaufende Heizung der Fahrerkabine
- Fahrerkabine mit Eco-Leder-Elementen
- Integriertes Hubbett mit Lattenrost und hochwertiger Matratze, umlaufender Vorhang, verstellbare Leseleuchten, USB-Steckdosen, Dachluke, Ablagefach, Verdunkelungsplissee, Lichtsteuerung
- Optimal genutzter Raum unter dem Hubbett: Oberschränke, mit direkter und indirekter Beleuchtung, Sicherheits-Stopp-System, Zentralverriegelung

ECOVIP TEILINTEGRIERTE MODELLÜBERSICHT



MODELL BASISPREIS

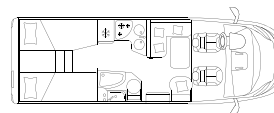
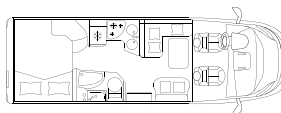
L 2009
78.547 €*

L 3009
79.665 €*

Fahrgestell Serie		Fiat Ducato 35 Light	Fiat Ducato 35 Light
Hubraum / Basismotorisierung	cc / kW (PS)	2184 / 103 (140)	2184 / 103 (140)
Länge / Breite / Höhe ^D	cm	659 / 225 / 296	699 / 225 / 296
Innenbreite / Innenstehhöhe	cm	212 / 205	212 / 205
Radstand	mm	3.450	3.800
Masse in fahrbereitem Zustand ^F	kg	2.868	2.956
Technisch zulässige Gesamtmasse	kg	3.500 (S) 3.650 (O)	3.500 (S) 3.650 (O)
Technisch zulässige Anhängelast ^E	kg	2.000	2.000
Sitzplätze (zugel. nach Homologation) ^A / Schlafplätze		4 (S) 5 (O) / 2 (S) + 1 (O) + 1 (O)	4 (S) 5 (O) / 2 (S) + 2 (O) + 1 (O)
Stärke Wand / Dach / Doppelboden	mm	34 / 38 / 42+10	34 / 38 / 42+10
Höhe Doppelboden (max - min)	mm	300 - 160	300 - 160
Fenster		4 (S) + 1 (O)	4 (S) + 1 (O)
Dachluke 70 × 50 cm im Wohnraum ^L		S	S
Dachluke 40 × 40 cm im Schlafzimmer		S	S
Garage (B×H×L)	cm	212x124x121 / 102	212x124x121 / 102
Garagentür rechts / Garagentür links (L×H)	cm	95x115 / 51x80	95x115 / 51x80
Maximale Frischwassertankkapazität je nach Konfiguration und effektiver Beladung	l	100 + 20	100 + 20
Maximale Abwassertankkapazität je nach Konfiguration und effektiver Beladung	l	100	100
Schwenkbare Toilette und herausnehmbarer Tank ^N (frostbeständig)	l	19	18
Face-to-Face Sitzgruppe mit klappbarem Ausziehtisch	cm	-	-
Heckbett rechts / Heckbett links	cm	197x82 / 185x82	197x82 / 192x82
Heckdoppelbett	cm	(O)	(O)
Heckdoppelbett / optional elektrisch höhenverstellbar	cm	-	-
Sitzgruppenbett	cm	188x90 45 (O)	188x110 45 (O)
Hubbett elektrisch ^{opt I}	cm	186x90	186x121/100
Kühlschrank	l	106	140
Heizsystem mit Warmluftanlage	kW	6	6
Warmwasserheizung und Motorwärmetauscher	kW	(O) 6	(O) 6
Steckdosen 12V - Steckdosen 230V			
Steckdosen USB - TV-Anschluss Wohnraum/ Heck		2-4-(1+2) - 1 -1	2-5-(1+2) - 1 -1
Stauraum für Gasflaschen	kg	2x11	2x11

* Listenpreise (inkl. 19 % MwSt.) Bitte beachten Sie die Hinweise und Erläuterungen auf der letzten Seite.

ECOVIP TEILINTEGRIERTE MODELLÜBERSICHT



MODELL BASISPREIS

L 3010
79.665 €*

L 3019
79.665 €*

Fahrgestell Serie		Fiat Ducato 35 Light	Fiat Ducato 35 Light
Hubraum / Basismotorisierung	cc / kW (PS)	2184 / 103 (140)	2184 / 103 (140)
Länge / Breite / Höhe ^D	cm	699 / 225 / 296	699 / 225 / 296
Innenbreite / Innenstehhöhe	cm	212 / 205	212 / 205
Radstand	mm	4.035	3.800
Masse in fahrbereitem Zustand ^F	kg	3.041	2.966
Technisch zulässige Gesamtmasse	kg	3.500 (S) 3.650 (O)	3.500 (S) 3.650 (O)
Technisch zulässige Anhängelast ^E	kg	2.000	2.000
Sitzplätze (zugel. nach Homologation) ^A / Schlafplätze		4 (S) 5 (O) / 2 (S) + 2 (O) + 1 (O)	4 (S) 5 (O) / 2 (S) + 2 (O) + 1 (O)
Stärke Wand / Dach / Doppelboden	mm	34 / 38 / 42+10	34 / 38 / 42+10
Höhe Doppelboden (max - min)	mm	300 - 160	300 - 160
Fenster		4 (S) + 1 (O)	5 (S) + 1 (O)
Dachluke 70 × 50 cm im Wohnraum ^L		S	S
Dachluke 40 × 40 cm im Schlafzimmer		S	S
Garage (B×H×L)	cm	212x124x121 / 93	212x124x121 / 97
Garagentür rechts / Garagentür links (L×H)	cm	95x115 / 51x80	95x115 / 51x80
Maximale Frischwassertankkapazität je nach Konfiguration und effektiver Beladung	l	100 + 20	100 + 20
Maximale Abwassertankkapazität je nach Konfiguration und effektiver Beladung	l	100	100
Schwenkbare Toilette und herausnehmbarer Tank ^N (frostbeständig)	l	18	18
Face-to-Face Sitzgruppe mit klappbarem Ausziehtisch	cm	-	-
Heckbett rechts / Heckbett links	cm	-	193x82 / 191x82
Heckdoppelbett	cm	205x140	(O)
Heckdoppelbett / optional elektrisch höhenverstellbar	cm	-	-
Sitzgruppenbett	cm	188x120/97 (O)	188x100 58 (O)
Hubbett elektrisch ^{opt I}	cm	186x139	186x139/109
Kühlschrank	l	140	140
Heizsystem mit Warmluftanlage	kW	6	6
Warmwasserheizung und Motorwärmetauscher	kW	(O) 6	(O) 6
Steckdosen 12V - Steckdosen 230V			
Steckdosen USB - TV-Anschluss Wohnraum/ Heck		2-4-(1+2) - 1 -1	2-4-(1+2) - 1 -1
Stauraum für Gasflaschen	kg	2x11	2x11

ECOVIP TEILINTEGRIERTE MODELLÜBERSICHT



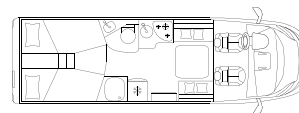
MODELL BASISPREIS

L 3412 DS
80.783 €*

Fahrgestell Serie		Fiat Ducato 35 Light
Hubraum / Basismotorisierung	cc / kW (PS)	2184 / 103 (140)
Länge / Breite / Höhe ^D	cm	720 / 225 / 296
Innenbreite / Innenstehhöhe	cm	212 / 205
Radstand	mm	4.035
Masse in fahrbereitem Zustand ^F	kg	3.019
Technisch zulässige Gesamtmasse	kg	3.500 (S) 3.650 (O)
Technisch zulässige Anhängelast ^E	kg	2.000
Sitzplätze (zugel. nach Homologation) ^A / Schlafplätze		4 (S) / 2 (S) + 2 (O) + 1 (O)
Stärke Wand / Dach / Doppelboden	mm	34 / 38 / 42+10
Höhe Doppelboden (max - min)	mm	300 - 160
Fenster		5 (S) + 1 (O)
Dachluke 70 × 50 cm im Wohnraum ^L		S
Dachluke 40 × 40 cm im Schlafzimmer		S
Garage (B×H×L)	cm	212x123x136 / 123
Garagentür rechts / Garagentür links (L×H)	cm	95x115 / 51x80
Maximale Frischwassertankkapazität je nach Konfiguration und effektiver Beladung	l	100 + 20
Maximale Abwassertankkapazität je nach Konfiguration und effektiver Beladung	l	100
Schwenkbare Toilette und herausnehmbarer Tank ^N (frostbeständig)	l	18
Face-to-Face Sitzgruppe mit klappbarem Ausziehtisch	cm	S
Heckbett rechts / Heckbett links	cm	-
Heckdoppelbett	cm	-
Heckdoppelbett / optional elektrisch höhenverstellbar	cm	190x150
Sitzgruppenbett	cm	183x70 (O)
Hubbett elektrisch ^{opt I}	cm	186x139
Kühlschrank	l	140
Heizsystem mit Warmluftanlage	kW	6
Warmwasserheizung und Motorwärmetauscher	kW	(O) 6
Steckdosen 12V - Steckdosen 230V		
Steckdosen USB - TV-Anschluss Wohnraum/ Heck		2-4-(1+2) - 1-1
Stauraum für Gasflaschen	kg	2x11

* Listenpreise (inkl. 19 % MwSt.) Bitte beachten Sie die Hinweise und Erläuterungen auf der letzten Seite.

ECOVIP TEILINTEGRIERTE MODELLÜBERSICHT



MODELL BASISPREIS

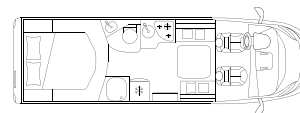
L 4009
83.020 €*

L 4009 DS
83.020 €*

Fahrgestell Serie	Fiat Ducato 35 Light	Fiat Ducato 35 Light
Hubraum / Basismotorisierung	cc / kW (PS)	2184 / 103 (140)
Länge / Breite / Höhe ^D	cm	740 / 225 / 296
Innenbreite / Innenstehhöhe	cm	212 / 205
Radstand	mm	4.035
Masse in fahrbereitem Zustand ^F	kg	3.040
Technisch zulässige Gesamtmasse	kg	3.500 (S) 3.650 (O)
Technisch zulässige Anhängelast ^E	kg	2.000
Sitzplätze (zugel. nach Homologation) ^A / Schlafplätze		4 (S) 5 (O) / 2 (S) + 2 (O) + 1 (O)
Stärke Wand / Dach / Doppelboden	mm	34 / 38 / 42+10
Höhe Doppelboden (max - min)	mm	300 - 160
Fenster		5 (S) + 1 (O)
Dachluke 70 × 50 cm im Wohnraum ^L	S	S
Dachluke 40 × 40 cm im Schlafzimmer	S	S
Garage (B×H×L)	cm	212x124x121 / 95
Garagentür rechts / Garagentür links (L×H)	cm	95x115 / 51x80
Maximale Frischwassertankkapazität je nach Konfiguration und effektiver Beladung	l	100 + 20
Maximale Abwassertankkapazität je nach Konfiguration und effektiver Beladung	l	100
Schwenkbare Toilette und herausnehmbarer Tank ^N (frostbeständig)	l	18
Face-to-Face Sitzgruppe mit klappbarem Ausziehtisch	cm	-
Heckbett rechts / Heckbett links	cm	206x82 / 202x82
Heckdoppelbett	cm	(O)
Heckdoppelbett / optional elektrisch höhenverstellbar	cm	-
Sitzgruppenbett	cm	188x120 58 (O)
Hubbett elektrisch ^{opt I}	cm	186x139/112
Kühlschrank	l	153
Heizsystem mit Warmluftanlage	kW	6
Warmwasserheizung und Motorwärmetauscher	kW	(O) 6
Steckdosen 12V - Steckdosen 230V		
Steckdosen USB - TV-Anschluss Wohnraum/ Heck		2-4-(1+2) - 1 -1
Stauraum für Gasflaschen	kg	2x11

ECOVIP TEILINTEGRIERTE MODELLÜBERSICHT

MODELL BASISPREIS



L 4012
83.020 €*

L 4012 DS
83.020 €*

Fahrgestell Serie	Fiat Ducato 35 Light	Fiat Ducato 35 Light
Hubraum / Basismotorisierung	2184 / 103 (140)	2184 / 103 (140)
Länge / Breite / Höhe ^D	740 / 225 / 296	740 / 225 / 296
Innenbreite / Innenstehhöhe	212 / 205	212 / 205
Radstand	4.035	4.035
Masse in fahrbereitem Zustand ^F	3.053	3.067
Technisch zulässige Gesamtmasse	3.500 (S) 3.650 (O)	3.500 (S) 3.650 (O)
Technisch zulässige Anhängelast ^E	2.000	2.000
Sitzplätze (zugel. nach Homologation) ^A / Schlafplätze	4 (S) 5 (O) / 2 (S) + 2 (O) + 1 (O)	4 (S) / 2 (S) + 2 (O) + 1 (O)
Stärke Wand / Dach / Doppelboden	34 / 38 / 42+10	34 / 38 / 42+10
Höhe Doppelboden (max - min)	300 - 160	300 - 160
Fenster	5 (S) + 1 (O)	5 (S) + 1 (O)
Dachluke 70 × 50 cm im Wohnraum ^L	S	S
Dachluke 40 × 40 cm im Schlafzimmer	S	S
Garage (B×H×L)	212x123x136 / 123	212x123x136 / 123
Garagentür rechts / Garagentür links (L×H)	95x115 / 51x80	95x115 / 51x80
Maximale Frischwassertankkapazität je nach Konfiguration und effektiver Beladung	100 + 20	100 + 20
Maximale Abwassertankkapazität je nach Konfiguration und effektiver Beladung	100	100
Schwenkbare Toilette und herausnehmbarer Tank ^N (frostbeständig)	18	18
Face-to-Face Sitzgruppe mit klappbarem Ausziehtisch	-	S
Heckbett rechts / Heckbett links	-	-
Heckdoppelbett	-	-
Heckdoppelbett / optional elektrisch höhenverstellbar	190x150	190x150
Sitzgruppenbett	188x120 58 (O)	183x80 (O)
Hubbett elektrisch ^{opt I}	186x139/112	186x139
Kühlschrank	153	153
Heizsystem mit Warmluftanlage	6	6
Warmwasserheizung und Motorwärmetauscher	(O) 6	(O) 6
Steckdosen 12V - Steckdosen 230V		
Steckdosen USB - TV-Anschluss Wohnraum/ Heck	2-4-(1+2) - 1 -1	2-4-(1+2) - 1 -1
Stauraum für Gasflaschen	2x11	2x11

* Listenpreise (inkl. 19 % MwSt.)
Bitte beachten Sie die Hinweise und Erläuterungen auf der letzten Seite.

ND | Ausstehend

O | Option

S | Serie

P | Paket



ECOVIP TEILINTEGRIERTE PAKETE

CHASSIS PAKET

PGA
+ 6,4 KG

- Außenspiegel, elektrisch verstellbar und beheizbar
- Radiobedienung am Lenkrad
- Antenne DAB
- Vorbereitung für DAB-Autoradio und Lautsprecher im Fahrerhaus
- Traction+, Hill Descent

Paketpreis

1.075 €*

CHASSIS DESIGN PAKET BASIC

PDN
+ 1 KG

- Kühlergrill mit schwarzem Designrahmen
- Lenkrad und Schaltknopf in Echtleder
- Scheinwerfer mit schwarzem Rahmendesign
- Armaturenbrettveredlung mit Techno-Trim Design, Fiat-Originalteil

Paketpreis

586 €*

KOMFORT PAKET ECOVIP PEA / PEB TEILINTEGRIERTE

+ 16,1/11,1 KG

- Teppichboden im Fahrerhaus und Fußmatte im Wohnraum
- Fenster im Bad (außer Ecovip 2009)
- Verdunklungsplissee Fahrerhaus (für Front- und Seitenscheiben)
- Dimmbare Leuchten
- Holzeinlage für Duschwanne
- Vorbereitung Rückfahrkamera

Paketpreis

1.098 €*

ALARM PAKET

S1A
+ 4,2 KG

- Parksensoren vorne (4 Stück)
- Parksensoren hinten (4 Stück)
- Alarmanlage, perimetrisch-volumetrisch (inkl. Türen und Garagenklappen), mit Fernbedienung im Fahrzeugschlüssel
- Fenstersensoren (Diebstahlschutz, 6 Stück)

Paketpreis

1.780 €*

**FAHRASSISTENZ
PAKET** **2PP**
+ 0,2 KG

- Autonomous Emergency Brake Control mit Pedestrian & Cyclist detection, Lane Control (Lane Support System), Rain & Dusk Sensor, Traffic Sign Recognition & High Beam Recognition
-

Paketpreis

987 €*

**MULTIMEDIA PAKET
ECOVIP** **MZ1**
+ 7,8 KG

- 9" Multimedia System, Autoradio-DAB, Lautsprecher, Touchscreen, Navigationssystem und Kartenaktualisierung 3 Jahre, Rückfahrkamera
-

Paketpreis

2.436 €*

ECOVIP TEILINTEGRIERTE SONDERAUSSTATTUNG

Art.-Nr	Sonderausstattung	Preis €*	Mehrgew.	L 2009
CHASSIS UND FAHRERHAUS				
2043605	Auflastung 3.650 Kg, Fiat Light Fahrgestell	275 €	0,0 kg	O
2734600	Fahrgestell Fiat Ducato Heavy 4.250 Kg (nur mit 140 PS Heavy Duty)	1.466 €	40,0 kg	-
2734602	Fahrgestell Fiat Ducato Heavy 4.400 Kg (nur mit 180 PS möglich)	1.760 €	40,0 kg	-
3056222	Motor Fiat 2,2, 180 PS, Euro 6d Final (Aufpreis im Bezug auf 140 PS) ⁽¹⁴⁾	4.100 €	20,0 kg	-
3350311	Motor Fiat 2,2, 140 PS, Heavy Duty (Aufpreis im Bezug auf 140 PS Light Duty) ⁽¹⁶⁾	1.648 €	0,0 kg	O
3350309	Motor Fiat 2,2, 180 PS, Heavy Duty (Aufpreis im Bezug auf 140 PS) ⁽¹⁵⁾	4.181 €	20,0 kg	-
2JH-3	Automatikgetriebe für Motor 140 PS bei Light Fahrgestell	3.422 €	55,0 kg	O
2JH-4	Automatikgetriebe für Motor 180 PS bei Light Fahrgestell	3.422 €	35,0 kg	-
AT9-HE140	Automatikgetriebe für Motor 140 PS bei Heavy Fahrgestell	3.422 €	18,0 kg	-
AT9H160180	Automatikgetriebe für Motor 180 PS bei Heavy Fahrgestell	3.422 €	3,0 kg	-
2PZ	U-Connect 10" Radio NAV Touch HD Display - Fiat Originalteil	1.983 €	1,9 kg	O
2QF	Full-Digital Cluster - Fiat Originalteil	537 €	0,3 kg	O
320	Lenkrad und Schaltknauf in Echtleder, Fiat Originalteil	313 €	0,3 kg	O
5QD	Abschalter Motorbatterie, Fiat Originalteil	190 €	0,0 kg	O
3065128	Kraftstofftank 90 l, Fiat Fahrgestell	97 €	27,0 kg	O
FO7	Aufkleber mit Laika Logo für Fiat-Radzierblenden oder Alufelgen (4 Stück)	42 €	0,1 kg	O
431-2	Alufelgen 16 Zoll, Fiat-Originalteil, 35 Light Fahrgestell (4 Stück)	586 €	0,0 kg	O
0R2-2	Alufelgen 16 Zoll Schwarz-Matt, Fiat-Originalteil, 35 Light Fahrgestell (4 Stück)	684 €	0,0 kg	O
1LR	Alufelgen 16 Zoll, Fiat-Originalteil, Heavy Fahrgestell (4 Stück)	586 €	0,0 kg	-
LPZ	Nebelscheinwerfer mit Kurvenlicht, Fiat-Originalteil	289 €	2,0 kg	O
9WE	Full-LED-Scheinwerfer, Fiat-Originalteil	1.792 €	0,0 kg	O
026	Elektrische Feststellbremse, Fiat-Originalteil	462 €	0,0 kg	O
205	Diesel-Standheizung, programmierbar, Fiat-Originalteil	1.199 €	6,0 kg	O
52X	Vorrichtung Dieselheizung, Fiat Fahrgestell	105 €	3,5 kg	O
67333	Klimaautomatik im Fahrerhaus, Fiat-Originalteil	523 €	0,0 kg	O
2281023	Fünfter Komfortsitz, abnehmbar (Prüfung notwendig, ob ohne Auflastung möglich)	735 €	8,0 kg	O
RFX	Drahtlose Ladevorrichtung für Mobiltelefone - Fiat-Originalteil	479 €	0,0 kg	O
365	TPMS Reifendruckkontrollsystem	250 €	0,5 kg	O
JKU	230-V-Steckdose im Fahrerhaus, Fiat-Originalteil	323 €	0,1 kg	O
3YL	Unterfahrschutz, schwarz glänzend, Fiat-Originalteil	97 €	0,0 kg	O

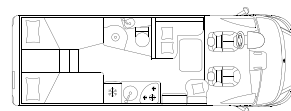
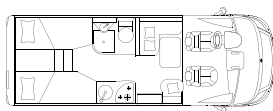
ECOVIP TEILINTEGRIERTE SONDERAUSSTATTUNG

Art.-Nr	Sonderausstattung	Preis €*	Mehrgew.	L 2009
SONDERAUSSTATTUNG INNEN				
FM2	Isofix-Befestigungen (2 Stück)	417 €	11,0 kg	O
F04	Hubbett, elektrisch, über der Sitzgruppe ⁽³⁾	1.599 €	40,0 kg	O
FC5	Bettenumbau Einzelbetten zu Doppelbett (mit Leiter)	350 €	12,0 kg	O
3105529	Heckbett elektrisch höhenverstellbar	1.603 €	25,0 kg	-
2843590	Sitzgruppenbett (Einzelbett) und Tisch mit Teleskopfuß	362 €	10,0 kg	O
X8	Möbeldesign "Pero Toscano"	0 €	0,0 kg	O
TT4	Wohnwelt Sitzpolster Siena (Stoff beige-braun)	294 €	0,0 kg	O
EE	Wohnwelt Sitzpolster Firenze, Kunstleder (beige)	695 €	0,0 kg	O
TT2	Wohnwelt Sitzpolster Udine, Kunstleder (taupe)	695 €	0,0 kg	O
TT5	Wohnwelt Sitzpolster Milano, Echtleder (beige)	2.983 €	0,0 kg	O
T07	Rückenpolster Lazio (Fischgrätenmuster rot-braun)	423 €	0,0 kg	O
T04	Rückenpolster Liguria (beige-braun)	423 €	0,0 kg	O
T16	Rückenpolster Roma (uni-grau)	423 €	0,0 kg	O
T10	Rückenpolster Trentino (Ornament grau-beige)	476 €	0,0 kg	O
T03	Rückenpolster Umbria (Fischgrätenmuster beige)	476 €	0,0 kg	O
T05	Rückenpolster Veneto (blau-braun)	476 €	0,0 kg	O
T17	Rückenpolster Siena (uni-braun-beige)	423 €	0,0 kg	O
T19	Rückenpolster Firenze, Kunstleder (beige)	423 €	0,0 kg	O
T02	Rückenpolster Sardegna, Kunstleder (taupe)	423 €	0,0 kg	O
T18	Rückenpolster Milano, Echtleder (beige)	741 €	0,0 kg	O
146	TV 32" LED, DVD, integr. Decoder, regulierb. TV Halterung	1.483 €	7,0 kg	O
FM8	TV 32" LED, DVD, integr. Decoder, regulierb. TV Halterung, Schlafzimmer	1.483 €	7,0 kg	-
FD1	TV-Halterung, schwenkbar	174 €	3,0 kg	O
D42	Heizung Combi Diesel (nur i.V.m. Vorrichtung Diesel Heizung, Art. 52X)	699 €	1,0 kg	O
2471995	Heizung Combi 6 E	559 €	3,0 kg	O
ALD2	Warmwasser-Heizung (inkl. Motorwärmetauscher)	4.255 €	47,0 kg	O
FL3	Heizung (Diesel-Zusatzheizung) 2000S	2.151 €	17,5 kg	O
FH6	Heizung Combi Diesel E (nur i.V.m. Vorrichtung Diesel Heizung, Art. 52X, Aufpreis zur Combi Gas)	1.017 €	5,0 kg	O
F58	Fernsteuerung der Heizung über Smartphone ⁽⁶⁾	505 €	1,0 kg	O
2333651	Tisch, abklappbar, mit Teleskopfuß (Sitzgruppenbett nicht möglich)	302 €	10,0 kg	O
F07	Gasbackofen (Einbau über dem Kühlschrank)	661 €	20,0 kg	-
FO2	Küche Version Grand Chef, 3-Flammen-Kochfeld, integrierter Gasbackofen mit Grill	923 €	8,0 kg	-
2799662	Mikrowelle (nur in Verbindung mit der Grand Chef-Küchenversion)	474 €	2,5 kg	-
FL5	Vorbereitung für zweite Wohnraumbatterie	110 €	0,5 kg	O
FL4	Zusatzbatterieladegerät 20 A	276 €	1,0 kg	O
FR6	Wechselrichter 350W	259 €	1,7 kg	O
FL2	Gaswarnsystem	237 €	2,0 kg	O

ECOVIP TEILINTEGRIERTE SONDERAUSSTATTUNG

Art.-Nr	Sonderausstattung	Preis €*	Mehrgew.	L 2009
SONDERAUSSTATTUNG AUSSEN				
2059062	Elektrischer Dachlüfter, Küche	252 €	2,0 kg	O
2390009	Elektrischer Dachlüfter, Dusche	252 €	2,0 kg	O
2160664	Außen-Dusche (warm und kalt)	238 €	2,0 kg	O
3259855	Anhängerkupplung	1.789 €	78,0 kg	O
3076985	Gasregler mit Umschaltautomatik (DuoControl) Serie: MonoControl	258 €	0,5 kg	O
3076983	Gasregler mit Umschaltautomatik + Enteisungsvorrichtung und Fernbedienung (DuoControl + EisEx) Serie: MonoControl	362 €	1,5 kg	O
F44	Gassteckdose, außen	244 €	1,0 kg	O
37831	Fahrradträger Laika, klappbar, für 3 Fahrräder	416 €	9,3 kg	O
37832	Fahrradschiene für 4. Fahrrad	98 €	1,0 kg	O
3242620	Markise Laika, 3,7 m, Gehäuse in weiß	945 €	33,5 kg	O
3231890	Markise Laika, 4 m, Gehäuse in weiß	1.035 €	36,5 kg	-
2065671	Markise Laika, 4,5 m, Gehäuse in weiß	1.078 €	41,5 kg	-
AN3	Sat-Anlage 80 HD	2.461 €	17,0 kg	O
FL6	Solaranlage 120 W mit Laderegler und Fixiervorrichtung	864 €	15,5 kg	O
FN3	Frischwasserzusatztank 67l, für Sommerbetrieb	306 €	15,0 kg	O
2851533	Stützen, außen	482 €	7,5 kg	O
2818306	Klimaanlage Wohnraum 2200 W	2.547 €	34,0 kg	O

ECOVIP INTEGRIERTE MODELLÜBERSICHT



MODELL BASISPREIS

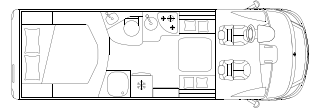
H 2109
94.664 €*

H 3109
95.777 €*

Fahrgestell Serie	Fiat Ducato 35 Light	Fiat Ducato 35 Light
Hubraum / Basismotorisierung	cc / kW (PS)	2184 / 103 (140)
Länge / Breite / Höhe ^D	cm	659 / 225 / 296
Innenbreite / Innenstehhöhe	cm	212 / 205
Radstand	mm	3.450
Masse in fahrbereitem Zustand ^F	kg	2.932
Technisch zulässige Gesamtmasse	kg	3.500 (S) 3.650 (O)
Technisch zulässige Anhängelast ^E	kg	2.000
Sitzplätze (zugel. nach Homologation) ^A / Schlafplätze		4 (S) 5 (O) / 4 (S) + 1 (O)
Stärke Wand / Dach / Doppelboden	mm	34 / 38 / 42+10
Höhe Doppelboden (max - min)	mm	300 - 160
Fenster		4 (S) + 1 (O)
Dachluke 70 × 50 cm im Wohnraum	S	S
Dachluke 40 × 40 cm im Schlafzimmer	S	S
Garage (B×H×L)	cm	212x124x121 / 102
Garagentür rechts / Garagentür links (L×H)	cm	95x115 / 51x80
Maximale Frischwassertankkapazität je nach Konfiguration und effektiver Beladung	l	100 + 20
Maximale Abwassertankkapazität je nach Konfiguration und effektiver Beladung	l	100
Schwenkbare Toilette und herausnehmbarer Tank ^N (frostbeständig)	l	19
Face-to-Face Sitzgruppe mit klappbarem Ausziehtisch	cm	-
Heckbett rechts / Heckbett links	cm	197x82 / 185x82
Heckdoppelbett	cm	(O)
Heckdoppelbett / optional elektrisch höhenverstellbar	cm	-
Sitzgruppenbett	cm	188x90 45 (O)
Hubbett	cm	190x145
Kühlschrank	l	106
Heizsystem mit Warmluftanlage	kW	6
Warmwasserheizung und Motorwärmetauscher	kW	(O) 6
Steckdosen 12V - Steckdosen 230V Steckdosen USB - TV-Anschluss Wohnraum/ Heck		2-4-(1+2) - 1-1
Stauraum für Gasflaschen	kg	2x11

* Listenpreise (inkl. 19 % MwSt.) Bitte beachten Sie die Hinweise und Erläuterungen auf der letzten Seite.

ECOVIP INTEGRIERTE MODELLÜBERSICHT



MODELL BASISPREIS

H 3512 DS
96.890 €*

Fahrgestell Serie		Fiat Ducato 35 Light
Hubraum / Basismotorisierung	cc / kW (PS)	2184 / 103 (140)
Länge / Breite / Höhe ^D	cm	720 / 225 / 296
Innenbreite / Innenstehhöhe	cm	212 / 205
Radstand	mm	4.035
Masse in fahrbereitem Zustand ^F	kg	3.087
Technisch zulässige Gesamtmasse	kg	3.500 (S) 3.650 (O)
Technisch zulässige Anhängelast ^E	kg	2.000
Sitzplätze (zugel. nach Homologation) ^A / Schlafplätze		4 (S) / 4 (S) + 1 (O)
Stärke Wand / Dach / Doppelboden	mm	34 / 38 / 42+10
Höhe Doppelboden (max - min)	mm	300 - 160
Fenster		5 (S) + 1 (O)
Dachluke 70 × 50 cm im Wohnraum		S
Dachluke 40 × 40 cm im Schlafzimmer		S
Garage (B×H×L)	cm	212x123x136 / 123
Garagentür rechts / Garagentür links (L×H)	cm	95x115 / 51x80
Maximale Frischwassertankkapazität je nach Konfiguration und effektiver Beladung	l	100 + 20
Maximale Abwassertankkapazität je nach Konfiguration und effektiver Beladung	l	100
Schwenkbare Toilette und herausnehmbarer Tank ^N (frostbeständig)	l	18
Face-to-Face Sitzgruppe mit klappbarem Ausziehtisch	cm	S
Heckbett rechts / Heckbett links	cm	-
Heckdoppelbett	cm	-
Heckdoppelbett / optional elektrisch höhenverstellbar	cm	190x150
Sitzgruppenbett	cm	183x70 (O)
Hubbett	cm	190x145
Kühlschrank	l	140
Heizsystem mit Warmluftanlage	kW	6
Warmwasserheizung und Motorwärmetauscher	kW	(O) 6
Steckdosen 12V - Steckdosen 230V Steckdosen USB - TV-Anschluss Wohnraum/ Heck		2-4-(1+2) - 1-1
Stauraum für Gasflaschen	kg	2x11

* Listenpreise (inkl. 19 % MwSt.) Bitte beachten Sie die Hinweise und Erläuterungen auf der letzten Seite.

ECOVIP INTEGRIERTE MODELLÜBERSICHT



MODELL BASISPREIS

H 4109
100.229 €*

H 4109 DS
100.229 €*

Fahrgestell Serie		Fiat Ducato 35 Light	Fiat Ducato 35 Light
Hubraum / Basismotorisierung	cc / kW (PS)	2184 / 103 (140)	2184 / 103 (140)
Länge / Breite / Höhe ^D	cm	740 / 225 / 296	740 / 225 / 296
Innenbreite / Innenstehhöhe	cm	212 / 205	212 / 205
Radstand	mm	4.035	4.035
Masse in fahrbereitem Zustand ^F	kg	3.095	3.114
Technisch zulässige Gesamtmasse	kg	3.500 (S) 3.650 (O)	3.500 (S) 3.650 (O)
Technisch zulässige Anhängelast ^E	kg	2.000	2.000
Sitzplätze (zugel. nach Homologation) ^A / Schlafplätze		4 (S) 5 (O) / 4 (S) + 1 (O)	4 (S) / 4 (S) + 1 (O)
Stärke Wand / Dach / Doppelboden	mm	34 / 38 / 42+10	34 / 38 / 42+10
Höhe Doppelboden (max - min)	mm	300 - 160	300 - 160
Fenster		5 (S) + 1 (O)	5 (S) + 1 (O)
Dachluke 70 × 50 cm im Wohnraum		S	S
Dachluke 40 × 40 cm im Schlafzimmer		S	S
Garage (B×H×L)	cm	212x124x121 / 95	212x124x121 / 95
Garagentür rechts / Garagentür links (L×H)	cm	95x115 / 51x80	95x115 / 51x80
Maximale Frischwassertankkapazität je nach Konfiguration und effektiver Beladung	l	100 + 20	100 + 20
Maximale Abwassertankkapazität je nach Konfiguration und effektiver Beladung	l	100	100 l
Schwenkbare Toilette und herausnehmbarer Tank ^N (frostbeständig)	l	18	18
Face-to-Face Sitzgruppe mit klappbarem Ausziehtisch	cm	-	S
Heckbett rechts / Heckbett links	cm	206x82 / 202x82	202x82 / 206x82
Heckdoppelbett	cm	(O)	(O)
Heckdoppelbett / optional elektrisch höhenverstellbar	cm	-	-
Sitzgruppenbett	cm	188x120 58 (O)	183x80 (O)
Hubbett	cm	190x145	190x145
Kühlschrank	l	153	153
Heizsystem mit Warmluftanlage	kW	6	6
Warmwasserheizung und Motorwärmetauscher	kW	(O) 6	(O) 6
Steckdosen 12V - Steckdosen 230V Steckdosen USB - TV-Anschluss Wohnraum/ Heck		2-4-(1+2) - 1-1	2-4-(1+2) - 1-1
Stauraum für Gasflaschen	kg	2x11	2x11

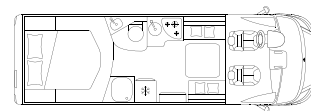
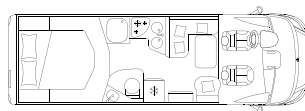
ND | Ausstehend

O | Option

S | Serie

P | Paket

ECOVIP INTEGRIERTE MODELLÜBERSICHT



MODELL BASISPREIS

H 4112
100.229 €*

H 4112 DS
100.229 €*

Fahrgestell Serie	Fiat Ducato 35 Light	Fiat Ducato 35 Light
Hubraum / Basismotorisierung	cc / kW (PS)	cc / kW (PS)
Hubraum / Basismotorisierung	2184 / 103 (140)	2184 / 103 (140)
Länge / Breite / Höhe ^D	cm	cm
Länge / Breite / Höhe ^D	740 / 225 / 296	740 / 225 / 296
Innenbreite / Innenstehhöhe	cm	cm
Innenbreite / Innenstehhöhe	212 / 205	212 / 205
Radstand	mm	mm
Radstand	4.035	4.035
Masse in fahrbereitem Zustand ^F	kg	kg
Masse in fahrbereitem Zustand ^F	3.113	3.129
Technisch zulässige Gesamtmasse	kg	kg
Technisch zulässige Gesamtmasse	3.500 (S) 3.650 (O)	3.500 (S) 3.650 (O)
Technisch zulässige Anhängelast ^E	kg	kg
Technisch zulässige Anhängelast ^E	2.000	2.000
Sitzplätze (zugel. nach Homologation) ^A / Schlafplätze		
Sitzplätze (zugel. nach Homologation) ^A / Schlafplätze	4 (S) 5 (O) / 4 (S) + 1 (O)	4 (S) / 4 (S) + 1 (O)
Stärke Wand / Dach / Doppelboden	mm	mm
Stärke Wand / Dach / Doppelboden	34 / 38 / 42+10	34 / 38 / 42+10
Höhe Doppelboden (max - min)	mm	mm
Höhe Doppelboden (max - min)	300 - 160	300 - 160
Fenster		
Fenster	5 (S) + 1 (O)	5 (S) + 1 (O)
Dachluke 70 × 50 cm im Wohnraum	S	S
Dachluke 40 × 40 cm im Schlafzimmer	S	S
Garage (B×H×L)	cm	cm
Garage (B×H×L)	212x123x136 / 123	212x123x136 / 123
Garagentür rechts / Garagentür links (L×H)	cm	cm
Garagentür rechts / Garagentür links (L×H)	95x115 / 51x80	95x115 / 51x80
Maximale Frischwassertankkapazität je nach Konfiguration und effektiver Beladung	l	l
Maximale Frischwassertankkapazität je nach Konfiguration und effektiver Beladung	100 + 20	100 + 20
Maximale Abwassertankkapazität je nach Konfiguration und effektiver Beladung	l	l
Maximale Abwassertankkapazität je nach Konfiguration und effektiver Beladung	100	100
Schwenkbare Toilette und herausnehmbarer Tank ^N (frostbeständig)	l	l
Schwenkbare Toilette und herausnehmbarer Tank ^N (frostbeständig)	18	18
Face-to-Face Sitzgruppe mit klappbarem Ausziehtisch	cm	cm
Face-to-Face Sitzgruppe mit klappbarem Ausziehtisch	-	S
Heckbett rechts / Heckbett links	cm	cm
Heckbett rechts / Heckbett links	-	-
Heckdoppelbett	cm	cm
Heckdoppelbett	-	-
Heckdoppelbett / optional elektrisch höhenverstellbar	cm	cm
Heckdoppelbett / optional elektrisch höhenverstellbar	190x150	190x150
Sitzgruppenbett	cm	cm
Sitzgruppenbett	188x120 58 (O)	183x80 (O)
Hubbett	cm	cm
Hubbett	190x145	190x145
Kühlschrank	l	l
Kühlschrank	153	153
Heizsystem mit Warmluftanlage	kW	kW
Heizsystem mit Warmluftanlage	6	6
Warmwasserheizung und Motorwärmetauscher	kW	kW
Warmwasserheizung und Motorwärmetauscher	(O) 6	(O) 6
Steckdosen 12V - Steckdosen 230V Steckdosen USB - TV-Anschluss Wohnraum/ Heck		
Steckdosen 12V - Steckdosen 230V Steckdosen USB - TV-Anschluss Wohnraum/ Heck	2-4-(1+2) - 1 -1	2-4-(1+2) - 1 -1
Stauraum für Gasflaschen	kg	kg
Stauraum für Gasflaschen	2x11	2x11

* Listenpreise (inkl. 19 % MwSt.)
Bitte beachten Sie die Hinweise und Erläuterungen auf der letzten Seite.

ND | Ausstehend

O | Option

S | Serie

P | Paket



ECOVIP INTEGRIERTE PAKETE

CHASSIS PAKET INTEGRIERTE

HPG
+ 1,3 KG

- Radiobedienung am Lenkrad
- Traction+, Hill Descent
- Lenkrad und Schaltknäuf in Echtleder
- Armaturenbrettveredlung mit Techno-Trim Design, Fiat-Originalteil

Paketpreis

1.075 €*

MULTIMEDIA PAKET ECOVIP

MZ1
+ 7,8 KG

- 9" Multimedia System, Autoradio-DAB, Lautsprecher, Touchscreen, Navigationssystem und Kartenaktualisierung 3 Jahre, Rückfahrkamera

Paketpreis

2.436 €*

KOMFORT PAKET ECOVIP PHE / PHF INTEGRIERTE

+ 16,1/11,1 KG

- Teppichboden im Fahrerhaus und Fußmatte im Wohnraum
- Fenster im Bad (außer Ecovip 2109)
- Verdunklungsplissee Fahrerhaus (für Front- und Seitenscheiben)
- Dimmbare Beleuchtung
- Holzeinlage für Duschwanne
- Vorbereitung Rückfahrkamera

Paketpreis

1.249 €*

ALARM PAKET

S1A
+ 4,2 KG

- Parksensoren vorne (4 Stück)
- Parksensoren hinten (4 Stück)
- Alarmanlage, perimetrisch-volumetrisch (inkl. Türen und Garagenklappen), mit Fernbedienung im Fahrzeugschlüssel
- Fenstersensoren (Diebstahlschutz, 6 Stück)

Paketpreis

1.780 €*



ECOVIP INTEGRIERTE SONDERAUSSTATTUNG

Art.-Nr	Sonderausstattung	Preis €*	Mehrgew.	H 2109
CHASSIS UND FAHRERHAUS				
2043605	Auflastung 3.650 Kg, Fiat Light Fahrgestell	275 €	0,0 kg	O
2734602	Fahrgestell Fiat Ducato Heavy 4.400 Kg (nur mit 180 PS möglich)	1.760 €	40,0 kg	-
3056222	Motor Fiat 2,2, 180 PS, Euro 6d Final (Aufpreis im Bezug auf 140 PS) ⁽¹⁴⁾	4.100 €	20,0 kg	-
3350311	Motor Fiat 2,2, 140 PS, Heavy Duty (Aufpreis im Bezug auf 140 PS Light Duty) ⁽¹⁶⁾	1.648 €	0,0 kg	-
3350309	Motor Fiat 2,2, 180 PS, Heavy Duty (Aufpreis im Bezug auf 140 PS) ⁽¹⁵⁾	4.181 €	20,0 kg	-
2JH-3	Automatikgetriebe für Motor 140 PS bei Light Fahrgestell	3.422 €	55,0 kg	O
2JH-4	Automatikgetriebe für Motor 180 PS bei Light Fahrgestell	3.422 €	35,0 kg	-
AT9H160180	Automatikgetriebe für Motor 180 PS bei Heavy Fahrgestell	3.422 €	3,0 kg	-
2PZ	U-Connect 10" Radio NAV Touch HD Display - Fiat Originalteil	1.983 €	1,9 kg	O
2QF	Full-Digital Cluster - Fiat Originalteil	537 €	0,3 kg	O
320	Lenkrad und Schaltknauf in Echtleder, Fiat Originalteil	313 €	0,3 kg	O
5QD	Abschalter Motorbatterie, Fiat Originalteil	190 €	0,0 kg	O
3065128	Kraftstofftank 90 l, Fiat Fahrgestell	97 €	27,0 kg	O
FO7	Aufkleber mit Laika Logo für Fiat-Radzierblenden oder Alufelgen (4 Stück)	42 €	0,1 kg	O
431-2	Alufelgen 16 Zoll, Fiat-Originalteil, 35 Light Fahrgestell (4 Stück)	586 €	0,0 kg	O
0R2-2	Alufelgen 16 Zoll Schwarz-Matt, Fiat-Originalteil, 35 Light Fahrgestell (4 Stück)	684 €	0,0 kg	O
1LR	Alufelgen 16 Zoll, Fiat-Originalteil, Heavy Fahrgestell (4 Stück)	586 €	0,0 kg	-
026	Elektrische Feststellbremse, Fiat-Originalteil	462 €	0,0 kg	O
205	Diesel-Standheizung, programmierbar, Fiat-Originalteil	1.199 €	6,0 kg	O
52X	Vorrichtung Dieselheizung, Fiat Fahrgestell	105 €	3,5 kg	O
67333	Klimaautomatik im Fahrerhaus, Fiat-Originalteil	523 €	0,0 kg	O
2281023	Fünfter Komfortsitz, abnehmbar (Prüfung notwendig, ob ohne Auflastung möglich)	735 €	8,0 kg	O
LED	Full-LED-Scheinwerfer (Integrierte)	1.792 €	2,0 kg	O
2026176	Nebelscheinwerfer (Integrierte)	423 €	2,0 kg	O
RFX	Drahtlose Ladevorrichtung für Mobiltelefone - Fiat-Originalteil	479 €	0,0 kg	O
365	TPMS Reifendruckkontrollsystem	250 €	0,5 kg	O
JKU	230-V-Steckdose im Fahrerhaus, Fiat-Originalteil	323 €	0,1 kg	O

ECOVIP INTEGRIERTE SONDERAUSSTATTUNG

Art.-Nr Sonderausstattung Preis €* Mehrgew. H 2109

SONDERAUSSTATTUNG INNEN

FM2	Isofix-Befestigungen (2 Stück)	417 €	11,0 kg	O
2510177	Hängeschränke statt Hubbett	1.483 €	0,0 kg	O
FC5	Bettenumbau Einzelbetten zu Doppelbett (mit Leiter)	350 €	12,0 kg	O
3105529	Heckbett elektrisch höhenverstellbar	1.603 €	25,0 kg	-
2843590	Sitzgruppenbett (Einzelbett) und Tisch mit Teleskopfuß	362 €	10,0 kg	O
X8	Möbeldesign "Pero Toscano"	0 €	0,0 kg	O
TT4	Wohnwelt Sitzpolster Siena (Stoff beige-braun)	294 €	0,0 kg	O
EE	Wohnwelt Sitzpolster Firenze, Kunstleder (beige)	695 €	0,0 kg	O
TT2	Wohnwelt Sitzpolster Udine, Kunstleder (taupe)	695 €	0,0 kg	O
TT5	Wohnwelt Sitzpolster Milano, Echtleder (beige)	2.983 €	0,0 kg	O
T07	Rückenpolster Lazio (Fischgrätenmuster rot-braun)	423 €	0,0 kg	O
T04	Rückenpolster Liguria (beige-braun)	423 €	0,0 kg	O
T16	Rückenpolster Roma (uni-grau)	423 €	0,0 kg	O
T10	Rückenpolster Trentino (Ornament grau-beige)	476 €	0,0 kg	O
T03	Rückenpolster Umbria (Fischgrätenmuster beige)	476 €	0,0 kg	O
T05	Rückenpolster Veneto (blau-braun)	476 €	0,0 kg	O
T17	Rückenpolster Siena (uni-braun-beige)	423 €	0,0 kg	O
T19	Rückenpolster Firenze, Kunstleder (beige)	423 €	0,0 kg	O
T02	Rückenpolster Sardegna, Kunstleder (taupe)	423 €	0,0 kg	O
T18	Rückenpolster Milano, Echtleder (beige)	741 €	0,0 kg	O
146	TV 32" LED, DVD, integr. Decoder, regulierb. TV Halterung	1.483 €	7,0 kg	O
FM8	TV 32" LED, DVD, integr. Decoder, regulierb. TV Halterung, Schlafzimmer	1.483 €	7,0 kg	-
FD1	TV-Halterung, schwenkbar	174 €	3,0 kg	O
D42	Heizung Combi Diesel (nur i.V.m. Vorrichtung Diesel Heizung, Art. 52X)	699 €	1,0 kg	O
2471995	Heizung Combi 6 E	559 €	3,0 kg	O
ALD2	Warmwasser-Heizung (inkl. Motorwärmetauscher)	4.255 €	47,0 kg	O
FL3	Heizung (Diesel-Zusatzheizung) 2000S	2.151 €	17,5 kg	O
FH6	Heizung Combi Diesel E (nur i.V.m. Vorrichtung Diesel Heizung, Art. 52X, Aufpreis zur Combi Gas)	1.017 €	5,0 kg	O
F58	Fernsteuerung der Heizung über Smartphone ⁽⁶⁾	505 €	1,0 kg	O
2333651	Tisch, abklappbar, mit Teleskopfuß (Sitzgruppenbett nicht möglich)	302 €	10,0 kg	O
F07	Gasbackofen (Einbau über dem Kühlschrank)	661 €	20,0 kg	-
FO2	Küche Version Grand Chef, 3-Flammen-Kochfeld, integrierter Gasbackofen mit Grill	923 €	8,0 kg	-
2799662	Mikrowelle (nur in Verbindung mit der Grand Chef-Küchenversion)	474 €	2,5 kg	-
FL5	Vorbereitung für zweite Wohnraumbatterie	110 €	0,5 kg	O
FL4	Zusatzbatterieladegerät 20 A	276 €	1,0 kg	O
FR6	Wechselrichter 350W	259 €	1,7 kg	O
FL2	Gaswarnsystem	237 €	2,0 kg	O

ECOVIP INTEGRIERTE SONDERAUSSTATTUNG

Art.-Nr	Sonderausstattung	Preis €*	Mehrgew.	H 2109
SONDERAUSSTATTUNG AUSSEN				
2059062	Elektrischer Dachlüfter, Küche	252 €	2,0 kg	O
2390009	Elektrischer Dachlüfter, Dusche	252 €	2,0 kg	O
2160664	Außen-Dusche (warm und kalt)	238 €	2,0 kg	O
3259855	Anhängerkupplung	1.789 €	78,0 kg	O
3076985	Gasregler mit Umschaltautomatik (DuoControl) Serie: MonoControl	258 €	0,5 kg	O
3076983	Gasregler mit Umschaltautomatik + Enteisungsvorrichtung und Fernbedienung (DuoControl + EisEx) Serie: MonoControl	362 €	1,5 kg	O
F44	Gassteckdose, außen	244 €	1,0 kg	O
37831	Fahrradträger Laika, klappbar, für 3 Fahrräder	416 €	9,3 kg	O
37832	Fahrradschiene für 4. Fahrrad	98 €	1,0 kg	O
3231890	Markise Laika, 4 m, Gehäuse in weiß	1.035 €	36,5 kg	O
2065671	Markise Laika, 4,5 m, Gehäuse in weiß	1.078 €	41,5 kg	-
AN3	Sat-Anlage 80 HD	2.461 €	17,0 kg	O
FL6	Solaranlage 120 W mit Laderegler und Fixiervorrichtung	864 €	15,5 kg	O
FN3	Frischwasserzusatztank 67l, für Sommerbetrieb	306 €	15,0 kg	O
2851533	Stützen, außen	482 €	7,5 kg	O
2818306	Klimaanlage Wohnraum 2200 W	2.547 €	34,0 kg	O

H 3109	H 3110	H 3119	H 3512 DS	H 4109	H 4109 DS	H 4112	H 4112 DS
O	O	O	O	O	O	O	O
O	O	O	O	O	O	O	O
O	O	O	O	O	O	O	O
O	O	O	O	O	O	O	O
O	O	O	O	O	O	O	O
O	O	O	O	O	O	O	O
O	O	O	O	O	O	O	O
O	O	O	O	O	O	O	O
O	O	O	O	O	O	O	O
O	O	O	O	O	O	O	O
-	-	-	-	-	-	-	-
O	O	O	O	O	O	O	O
O	O	O	O	O	O	O	O
O	O	O	O	O	O	O	O
O	O	O	O	O	O	O	O
O	O	O	O	O	O	O	O
O	O	O	O	O	O	O	O
O	O	O	O	O	O	O	O



TEILINTEGRIERTE



KREOS

KREOS TEILINTEGRIERTE SERIENAUSSTATTUNG

CHASSIS

- Fiat Ducato Heavy, 140 PS, Turbo Diesel Common Rail
- AL-KO AMC Fahrgestell mit verstärkter Heckfederung
- Spurverbreiterung Hinterachse
- Reifenreparaturset Fix & Go
- 75 l Kraftstofftank
- Electronic Stability Control: ESC, ABS, ASR, Hill Holder, Roll Over Mitigation, Crosswind Assist, Trailer Stability Control System, Post Collision Braking System
- Tempomat
- Eco-Pack mit Start&Stop
- Manuelle Klimaanlage im Fahrerhaus
- Fahrer- und Beifahrerairbag
- Höhenverstellbares Lenkrad
- Elektrische Fensterheber im Fahrerhaus
- Frontstoßstange in Wagenfarbe

FAHRERHAUS

- Zentralverriegelung Fahrerhaus und Wohnraum
- Drehbare Fahrerhaussitze mit Armlehnen, höhenverstellbar, im Wohnraumstoff bezogen

KAROSSERIE

- XPS-Wärmedämmung
- Seiten- und Heckwände mit Aluminium auf Außen- und Innenseite, 44 mm Stärke
- Dach-Wandverbindung über Dachrundung und Tragholm
- Direkter Wand-/Dachanschluss mit Rundung und internem Verdrehenschutzprofil
- Dachsystemschielen mit Regenwasserableitung
- Boden-Seitenwandverbindung mit Aluminium-Tragholm und zusätzlichem Kältestopp
- Außenklappen mit 44 mm Stärke und spezieller Thermodichtung
- Alu-Wände
- Seitenwände- und Dachstruktur aus Polyurethan
- GFK-Dach
- Durchgehende GFK-Front mit beheizter und isolierender Wohnraum-/ Fahrerhausverbindung
- T-Haube mit Skyview zum Öffnen
- Einteilige GFK Heckwand mit LED-Scheinwerfern

- Doppelboden, beheizt, beleuchtet mit Wärmespeicherfunktion, Beladung von außen und innen, Stauraum und technische Installationen
- Innenzugang Doppelboden, klappbar mit Scharnieren
- Verzinkter Stahlrahmen für mehr Stabilität
- GFK-Unterboden
- Alu-Seitenschürzen
- Garage mit tiefer Ladefläche, rutschfestem Bodenbelag, beleuchtet, beheizt und Zurrutsche mit variablen Ösen
- Garage mit maximaler Nutzlast 250 kg je nach Konfiguration und effektiver Beladung bei Nutzung
- Steckdose in der Garage
- Beidseitige Garagenklappen mit Gasdruckdämpfern und doppelter Schließanlage mit einheitlicher Steuerung
- Garage mit Abfluss
- Garage mit beidseitigen Lichtschaltern
- Sensor offene Garagenklappen
- Coupé-Einstieg
- Elektrische Trittstufe
- Sensor elektrische Trittstufe mit Bedienung vom Fahrerhaus
- Einstiegshilfe
- Premium XL-Aufbautür, komfortabler Einstieg, Zentralverriegelung mit Fernbedienung und drei Schließpunkten, Fenster, Verdunkelung und verschiebbares Moskitonetz
- Wohnraumbür mit Gasdruckdämpfer
- Rahmenfenster mit Verdunkelung und Moskitonetz
- LED-Außenbeleuchtung
- Gasstauraum, tiefe Ladekante, leicht zugänglich

KÜCHE

- Indirekte Beleuchtung unter der Küchenplatte
- Zwei Spülbecken in Corian
- Spülbeckenabdeckung als Schneidebrett nutzbar
- 3-Flammen-Kochfeld
- Gasbackofen
- Kühlschrank mit automatischer Wahl der Energiequelle (AES)
- Küchenschubladen softclose
- 230 V Steckdose in der Küche
- Küchen- und Sitzgruppenfenster mit Rahmenverkleidung
- Dachluke 40 × 40 cm mit thermostatisch gesteuertem Lüfter in der Küche

BAD/DUSCHE

- Toilette und herausnehmbarer Tank (frostbeständig)
- Dachluke im Bad
- Badezimmertür auch als Abtrennung zum Wohnraum (je nach Modell)
- Separate Wellness-Dusche mit Rainshower Duschesystem und separater Brause
- Schiebetür zur Abtrennung Schlafbereich
- Verspiegelter Badezimmerschrank
- 230 V Steckdose im Bad

TECHNIK

- LED Beleuchtungskonzept
- Indirekte Beleuchtung, dimmbar
- Beleuchtung mit Mehrfachschaltung
- Verstellbare Leselampen mit USB-Steckdosen
- Nachtbeleuchtung an allen Stufen
- Warmwasserheizung, Gas + Elektrobetrieb, mit Wärmeverteilung im gesamten Wohnmobil, einschl. Doppelboden, Garage und Fahrerhaus
- Heizung mit digitalem Bedienpanel und Zeitsteuerung
- Thermostat zur autarken Steuerung der Heizung im Schlafbereich
- Beheizter Doppelboden
- Bord-Kontrollpanel mit Farb-Display
- Automatisches Batterieladegerät 20 A
- Stauraum für zwei Wohnraumbatterien
- Stromversorgung und Aufladen mobiler Geräte über USB-Stecker
- Stauraum für 2 Gasflaschen
- Frischwassertank innerhalb des Doppelbodens, beheizt, mit einfachem Zugang zur Kontrolle und Reinigung
- Druckwasserpumpe mit Ausdehnungsgefäß, beheizt, zugänglich über Garage
- Druckwasserpumpe mit 12l/min Druck
- Abwassertank innerhalb des Doppelbodens, beheizt mit einfachem Zugang zur Kontrolle und Reinigung
- Abflussrohre mit Siphon und Abwassertank mit externer Entlüftung, gegen Geruchsbildung

INTERIEUR & KOMFORT

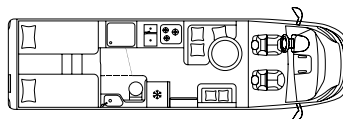
- Stufenloser Wohnbereich
- Wohnraumdecke gepolstert und verkleidet
- Wände gepolstert und verkleidet
- Echtholz, Möbeldesign "Noce Naturale"
- Optimierter Möbelbau für Anti-Kondensations-Effekt, Luft- und Wärmezirkulation sowie optimale Wärmeverteilung in Wohn- und Schlafraum
- Kopfstützen Sitzgruppe mit Höhenregulierung
- Sitzgruppenpolster mit abnehmbaren Bezügen, individuell zusammenstellbare Kombinationen aus Basis- und Rückenpolster
- Wohnwelt "Parma"
- Rückenpolster "Venezia"
- Sitzgruppentisch mit verschiebbarer Tischplatte
- Panorama Dachluke im Wohnraum
- Panorama Dachluke im Schlafzimmer
- Skyview zum Öffnen
- Betten mit High-Comfort-Federung
- Kopfteil Bett aufstellbar
- Komfortable "Wellness" Matratzen, antibakteriell, Anti-Milben, mit atmungsaktiver Silberionen-Stretchbeschichtung, waschmaschinenfest
- Bettenkopfteil in exklusivem Design
- Garderobenschrank mit automatischer Innenbeleuchtung
- Schuhfach im Eingangsbereich
- Stauraum in der Sitzgruppe mit Zugang zum Doppelboden

SERIENMÄSSIGE VORBEREITUNGEN

- TV-Vorbereitung (Strom- und SAT-Kabel)
- TV-Vorbereitung im Schlafzimmer
- Vorbereitung Anhängerkupplung
- Vorbereitung SAT-Anlage
- Kabelkanal in den Oberschränken / Dach
- Vorbereitung 2. Frischwassertank
- Vorbereitung Rückfahrassensoren
- Vorbereitung Autoradio
- Vorbereitung Vibrationslautsprecher



KREOS 5000 TEILINTEGRIERTE MODELLÜBERSICHT



MODELL BASISPREIS

L 5009 120.000 €* Fiat Ducato 45 Heavy AL-KO

Fahrgestell Serie		Fiat Ducato 45 Heavy AL-KO
Hubraum / Basismotorisierung	cc / kW (PS)	2184 / 103 (140)
Länge / Breite / Höhe ^D	cm	789 / 230 / 299
Innenbreite / Innenstehhöhe	cm	218 / 200
Radstand	mm	4.700
Masse in fahrbereitem Zustand ^F	kg	3.810
Technisch zulässige Gesamtmasse	kg	4.500
Technisch zulässige Anhängelast ^{E, J}	kg	2.000
Sitzplätze (zugel. nach Homologation) / Schlafplätze ^A		4 (S) / 2 (S) + 2 (O)
Stärke Wand / Dach / Doppelboden	mm	44 / 44 / 42+20
Höhe Doppelboden (max - min)	mm	250
Fenster		5 (S)
Dachluke 70 × 50 cm im Schlafzimmer		S
Elektrisches Schiebedach im Wohnraum	cm	112x74 (O)
Garage (B×H×L)	cm	218x129x124,8
Garagentür rechts / Garagentür links (L×H)	cm	100x120 / 100x120
Maximale Frischwassertankkapazität je nach Konfiguration und effektiver Beladung	l	210
Maximale Abwassertankkapazität je nach Konfiguration und effektiver Beladung	l	150
Schwenkbare Toilette und herausnehmbarer Tank (frostbeständig)	l	18
Heckbett rechts / Heckbett links	cm	200x80 / 200x80
Hubbett elektrisch ^{opt I}	cm	190x140
Kühlschrank	l	153
Warmwasserheizung	kW	6
Steckdosen 12V - Steckdosen 230V Steckdosen USB - TV-Anschluss Wohnraum/ Heck		3 - 6 - 6 - 3
Stauraum für Gasflaschen	kg	2x11



KREOS

KREOS 5000 TEILINTEGRIERTE PAKETE

SUPER CHASSIS PAKET P1K KREOS + 7,4 KG

- Außenspiegel, elektrisch verstellbar und beheizbar
- Radiobedienung am Lenkrad
- Antenne DAB
- Vorbereitung für DAB-Autoradio und Lautsprecher im Fahrerhaus
- Traction+, Hill Descent
- Kühlergrill mit schwarzem Designrahmen
- Lenkrad und Schaltknäuf in Echtleder
- Scheinwerfer mit schwarzem Rahmendesign
- Armaturenbrettveredlung mit Techno-Trim Design, Fiat-Originalteil
- Klimaautomatik im Fahrerhaus, Fiat-Originalteil
- Alufelgen 16 Zoll, Fiat-Originalteil, Heavy Fahrgestell (4 Stück)

Paketpreis

3.396 €*

SOMMER PAKET PLUS SP8 KREOS + 114 KG

- Wohnraum-Klimaanlage im Doppelboden verbaut
- Dachmarkise, 4,5 m, Deep Black
- LED-Beleuchtung Markise
- Solaranlage, 2x120W mit Laderegler
- Außendusche in der Garage
- Wechselrichter 350 W
- Vorbereitung für zweite Wohnraumbatterie

Paketpreis

6.610 €*

SUPER LIVING PAKET P2K KREOS + 95,6 KG

- Aufrüstung der Garage mit Nadelfilz, Verankerungssystemen, Mehrwegbeleuchtung
- Weinkiste in der Garage mit eigener Beleuchtung
- Gasregler mit Umschaltautomatik und Enteisungsvorrichtung und Fernbedienung
- Küchenplatte, Tisch, Waschbecken und architektonische Elemente aus Corian
- Küchen- und Badarmatur aus Metall, schwarz-matt, Küchenarmatur mit flexiblen Schlauch
- Duschplattform
- Elektrisches Abwasserventil
- Wärmetauscher für Heizung und Warmwasser während der Fahrt
- Ausziehbare Stauraum- und Schranksysteme
- Verdunklungsplissee Fahrerhaus für Front- und Seitenscheiben (ersetzt den serienmäßigen Trennvorhang zwischen Kabine und Aufbau)
- Aufkleber mit Laika Logo für Fiat-Radzierblenden oder Alufelgen (4 Stück)

Paketpreis

7.755 €*

TV PLUS PAKET FD4 KREOS + 36,3 KG

- SAT Anlage 80 HD, Twin
- TV-Halterung, elektrisch, ausfahrbar für TV im Wohnbereich
- TV 32" LED, DVD, integr. Decoder im Wohnbereich
- TV 22" LED, DVD, integr. Decoder, TV-Halterung im Schlafzimmer

Paketpreis

5.340 €*

TV PAKET KREOS

FD3
+ 28,3 KG

- SAT Anlage 80 HD, Twin
- TV-Halterung, elektrisch, ausfahrbar für TV im Wohnbereich
- TV 32" LED, DVD, integr. Decoder

Paketpreis

4.448 €*

FAHRASSISTENZ PAKET

2PP
+ 0,2 KG

- Autonomous Emergency Brake Control mit Pedestrian & Cyclist detection, Lane Control (Lane Support System), Rain & Dusk Sensor, Traffic Sign Recognition & High Beam Recognition

Paketpreis

987 €*

ALARM PAKET

S1A
+ 4,2 KG

- Parksensoren vorne (4 Stück)
- Parksensoren hinten (4 Stück)
- Alarmanlage, perimetrisch-volumetrisch (inkl. Türen und Garagenklappen), mit Fernbedienung im Fahrzeugschlüssel
- Fenstersensoren (Diebstahlschutz, 6 Stück)

Paketpreis

1.780 €*

MULTIMEDIA PAKET KREOS

MZ1
+ 7,8 KG

- 9" Multimedia System, Autoradio-DAB, Lautsprecher, Touchscreen, Navigationssystem und Kartenaktualisierung 3 Jahre, Rückfahrkamera

Paketpreis

2.436 €*

KREOS 5000 TEILINTEGRIERTE SONDERAUSSTATTUNG

Art.-Nr Sonderausstattung Preis €* Mehrgew. L 5009

CHASSIS UND FAHRERHAUS

3056222	Motor Fiat 2,2, 180 PS, Euro 6d Final (Aufpreis im Bezug auf 140 PS) ⁽¹⁴⁾	4.100 €	20,0 kg	O
3350311	Motor Fiat 2,2, 140 PS, Heavy Duty (Aufpreis im Bezug auf 140 PS Light Duty) ⁽¹⁶⁾	1.648 €	0,0 kg	O
3350309	Motor Fiat 2,2, 180 PS, Heavy Duty (Aufpreis im Bezug auf 140 PS) ⁽¹⁵⁾	4.181 €	20,0 kg	O
AT9-HE140	Automatikgetriebe für Motor 140 PS bei Heavy Fahrgestell	3.422 €	18,0 kg	O
AT9H160180	Automatikgetriebe für Motor 180 PS bei Heavy Fahrgestell	3.422 €	3,0 kg	O
2PZ	U-Connect 10" Radio NAV Touch HD Display - Fiat Originalteil	1.983 €	1,9 kg	O
2QF	Full-Digital Cluster - Fiat Originalteil	537 €	0,3 kg	O
5QD	Abschalter Motorbatterie, Fiat Originalteil	190 €	0,0 kg	O
3065127	Kraftstofftank 90 l, Fiat Fahrgestell	97 €	12,0 kg	O
LPZ	Nebelscheinwerfer mit Kurvenlicht, Fiat-Originalteil	289 €	2,0 kg	O
9WE	Full-LED-Scheinwerfer, Fiat-Originalteil	1.792 €	0,0 kg	O
205	Diesel-Standheizung, programmierbar, Fiat-Originalteil	1.199 €	6,0 kg	O
RFX	Drahtlose Ladevorrichtung für Mobiltelefone - Fiat-Originalteil	479 €	0,0 kg	O
75J	TPMS Reifendruckkontrollsystem Fiat AL-KO	374 €	0,5 kg	O
2354026	ACS Comfort Federungen vorne, verstärkt, Fiat Heavy	1.136 €	0,2 kg	O
2112799	Federung Hinterachse Air Premium X2	3.649 €	45,0 kg	O
JKU	230-V-Steckdose im Fahrerhaus, Fiat-Originalteil	323 €	0,1 kg	O

Art.-Nr Sonderausstattung Preis €* Mehrgew. L 5009

SONDERAUSSTATTUNG AUSSEN

FF2	Isofix-Befestigungen (2 Stück)	285 €	4,0 kg	O
FK4	Hubbett, elektrisch, über der Sitzgruppe ⁽³⁾	1.599 €	45,0 kg	O
FC5	Betteneumbau Einzelbetten zu Doppelbett (mit Leiter)	350 €	12,0 kg	O
TT4	Wohnwelt Sitzpolster Siena (Stoff beige-braun)	294 €	0,0 kg	O
EE	Wohnwelt Sitzpolster Firenze, Kunstleder (beige)	695 €	0,0 kg	O
TT2	Wohnwelt Sitzpolster Udine, Kunstleder (taupe)	695 €	0,0 kg	O
TT5	Wohnwelt Sitzpolster Milano, Echtleder (beige)	2.983 €	0,0 kg	O
T14	Rückenpolster Modena (relief-grau)	476 €	0,0 kg	O
T11	Rückenpolster Napoli (samtgrün)	423 €	0,0 kg	O
T12	Rückenpolster Pisa (samtbeige)	423 €	0,0 kg	O
T15	Rückenpolster Rimini (senfgelb)	423 €	0,0 kg	O
T19	Rückenpolster Firenze, Kunstleder (beige)	423 €	0,0 kg	O
T02	Rückenpolster Sardegna, Kunstleder (taupe)	423 €	0,0 kg	O
T18	Rückenpolster Milano, Echtleder (beige)	741 €	0,0 kg	O
FR8	Kunstledercontainer für Ausziehschränke (2 Stück)	194 €	4,8 kg	O
FP1	Küche Version Grand Chef, 3-Flammen-Kochfeld, integrierter Gasbackofen mit Grill - Kreos ⁽¹⁾	923 €	5,0 kg	O
FP2	Spülmaschine ⁽²⁾	1.334 €	20,0 kg	O
2799662	Mikrowelle (nur in Verbindung mit der Grand Chef-Küchenversion)	474 €	2,5 kg	O
FQ4	Kaffeemaschine mit Kapselhalter	292 €	ND	O
FL5	Vorbereitung für zweite Wohnraumbatterie	110 €	0,5 kg	O
FL4	Zusatzbatterieladegerät 20 A	276 €	1,0 kg	O
FR6	Wechselrichter 350W	259 €	1,7 kg	O
FL2	Gaswarnsystem	237 €	2,0 kg	O

SONDERAUSSTATTUNG AUSSEN

FP5	Elektrischer Dachlüfter, Bad	252 €	2,0 kg	O
FQ7	Panorama-Schiebedachfenster, elektrische Ausführung, über dem Wohnbereich ⁽¹³⁾	1.750 €	5,0 kg	O
FP8	Anhängerkupplung	1.690 €	36,0 kg	O
F44	Gassteckdose, außen	244 €	1,0 kg	O
FQ2	Gasfilter für DuoControl CS	119 €	1,0 kg	O
FP9	Ausziehbarer Fahrradträger für die Garage	728 €	9,9 kg	O
FR9	Markise Laika, 4,5 m, Gehäuse in Schwarz	1.260 €	41,0 kg	O

Technische Daten Legende

- (A) Bei Einbau von Sonderausstattung kann die maximal zulässige Personenzahl variieren.
- (B) Mit Fahrgestell Fiat 43 (nur mit Radstand 3.450, 3.800 und 4.035 mm) und Motor 160 oder 180 PS, wird die technisch zulässige Gesamtmasse 4.400 kg.
- (D) Mit dem Auf-/Einbau von Zubehör auf dem Dach, wie einer SAT-Anlage, Solaranlage, usw. verändert sich die Fahrzeughöhe.
- (E) Mit dem Anbau einer Anhängerkupplung ändert sich die Masse in fahrbereitem Zustand, dadurch kann sich auch die maximal zulässige Personenzahl ändern.
- (F) Die Masse in fahrbereitem Zustand umfasst: Fahrer 75 kg, Kraftstoff- und Frischwassertanks (20 l) 90% voll, 90% Gas- und Elektrokabel, Standard-Basisversion. Abweichungen sind innerhalb der Toleranzen der verwendeten Materialien und der Produktionsprozesse möglich. Die Massen und die zugelassenen Sitze variieren je nach Motor, Varianten und Zubehör.
- (H) Mit dem Anbau einer Anhängerkupplung ändert sich die Masse in fahrbereitem Zustand, dadurch kann sich auch die maximal zulässige Personenzahl ändern. Anhängemasse für Anstiege nicht über 12% Steigung.
- (I) Mit Hubbett über der Sitzgruppe wird die Dachluke 50 × 70 cm durch eine Dachluke 40 × 40 cm ersetzt.
- (J) Die maximale technisch zulässige Anhängelast und das Gesamtgewicht des Fahrzeugs in fahrbereitem Zustand dürfen 6.000 kg nicht überschreiten.
- (L) Nicht kompatibel mit Hubbett über der Sitzgruppe.
- (M) Nicht kompatibel mit Schlafdach.
- (N) WC nicht schwenkbar und kein herausnehmbarer Tank (frostsicher) bei den Modellen Ecovip L2009 und H2109.

Zubehör Legende

- (1) Mit der „Grand Chef“ Küche entfällt der Gasbackofen über dem Kühlschrank.
- (2) Nicht in Kombination mit der „Grand Chef“ Küche
- (3) Mit dem Einbau des Hubbetts über der Sitzgruppe wird die Dachluke 70x50 cm mit der Dachluke 40x40 cm ersetzt.
- (4) Mit Aufstelldach kann das Fahrzeug nicht mit einem Dachfenster ausgerüstet werden.
- (5) Mit Aufstelldach nimmt die Gesamthöhe um 25 cm zu
- (6) Erlaubt das Heizsystem zusätzlich per Bluetooth oder GSM (SIM) über ein Smartphone zu steuern. Die SIM wird nicht von Laika geliefert.
- (8) Ersetzt den Seitenschrank rechts vorne durch eine Sitzgarnitur
- (9) Nicht mit einem Aufstelldach kompatibel
- (10) Verdunklung nicht verfügbar für Kosmo 209
- (11) Aufstelldach passend zur Fahrgestellfarbe lackiert - Grau-Metallic mit Dach in Grau-Metallic, das Fahrgestell in Schwarz oder Lanzarote-Grau wird mit einem schwarzem Aufstelldach kombiniert
- (12) Durch die Installation beider Zubehörteile, Markise und Schlafdach, wird die Länge der Markise um 25cm reduziert
- (13) Nicht kombinierbar mit einem Hubbett

- (14) Motor 180 PS nur in Kombination mit Automatikgetriebe für Kosmo Compact 9, Kosmo 209, Kosmo Emblema 209 E, Ecovip L 3009/3019, Ecovip H 3109/3119
- (15) Motor Heavy Duty 180 PS nur in Kombination mit Automatikgetriebe
- (16) Motor Heavy Duty 140 PS nicht verfügbar in Kombination mit Fiat Heavy Chassis für Kosmo Compact 5, Ecovip L 2009

Zubehör Anmerkungen

! Achtung: der Einbau von Zusatzausrüstung und Sonderausstattung verringert die Zuladung

Bei der Installation von Zubehörteilen unbedingt die Montageanleitungen und Hinweise des jeweiligen Herstellers der Teile beachten.

Technische Anmerkungen

Die Massen der Fahrzeuge in fahrbereitem Zustand (EU-Verordnung 1230/2012) schließen ein: 75 kg des Fahrers, 90% des Fassungsvermögens des Kraftstofftanks, Fassungsvermögen der Gasflasche, das für die Fahrt als geeignet angegebene Fassungsvermögen des Trinkwassertanks. Alles, was nicht in der Standardausführung des Fahrzeugs enthalten ist (sei es auf die Mechanik oder den Aufbau bezogen), kann zu einem Anstieg der Masse in fahrbereitem Zustand mit daraus folgender Verringerung der Nutzlast führen. Diese Verringerung kann auch zur Notwendigkeit der Verringerung der Anzahl der zulässigen Plätze führen, sollte die Gesamtmasse des Zubehörs und der Sonderausstattungen den Wert der verbliebenen Nutzlast übersteigen. Es wird daher empfohlen, vorab die in der Preisliste aufgeführten Massewerte der einzelnen Sonderausstattungen und Zubehörteile zu überprüfen, bevor diese eingebaut werden. Es wird darauf hingewiesen, dass das Gesetz die Überschreitung des Werts der technisch zulässigen Gesamtmasse nicht erlaubt. Es wird daher empfohlen, zu prüfen, dass die technisch zulässige Gesamtmasse nicht überschritten wird und dass noch genügend Nutzlast für die Passagiere und das Gepäck übrig bleibt. Für den Fall des Anbaus von Motorradträgern oder der Herabstufung des Fahrgestells Heavy, kann sich die Anzahl der technisch zulässigen Plätze ändern. In diesen Fällen ist stets erforderlich, mit dem Vertragshändler die eventuellen Änderungen der zugelassenen Plätze zu überprüfen. Die Berechnung der Nutzlast Gesamtmasse ist durch den Unterschied zwischen technisch zulässiger Höchstmasse bei voller Beladung und der Masse in fahrbereitem Zustand gegeben. In diesem Wert sind die 75 kg für jeden Passagier (Fahrer ausgenommen) und die Mindest-Nutzlast (wie sie sich aus der Formel: 10 kg pro Meter Länge des Fahrzeugs plus 10 kg für jeden Passagier, von den Insassen für Gepäck und Ausrüstungen zu nutzen, ergibt), die abzuziehen sind, um die verbliebene Nutzlast zu erhalten. Die verbliebene Nutzlast kann für den Einbau von Zubehör oder um weiteres Gepäck zu laden, genutzt werden. Wir empfehlen Ihnen die zugeladene Masse möglichst homogen auf das gesamte Fahrzeug zu verteilen, um eine optimale Straßenlage während der Reise und der Rast

zu erreichen. Die im vorliegenden Druckwerk angegebenen technischen Daten, entsprechen in Gewicht und Abmessungen, sowie in der Ausstattung und Ausführung dem Kenntnis- und Produktionsstand zum Zeitpunkt des Drucks (August 2021). Die technischen Angaben liegen in einem Toleranzbereich von +/- 5%. Die angegebene Zuglast bezieht sich auf Steigungen von max. 12%. Laika behält sich jederzeit das Recht vor, Änderungen oder Verbesserungen am Produkt vorzunehmen. Wir empfehlen Ihnen sich vor Vertragsabschluss bei dem Laika-Vertragshändler Ihres Vertrauens über eventuelle Änderungen in der Serienausstattung im Vergleich zur vorliegenden Veröffentlichung zu informieren. Aufgrund unterschiedlicher Materialzusammensetzungen, kann es zu Änderungen in der Farbtonalität der einzelnen Komponenten kommen. Die Gesamthöhe des Fahrzeugs nimmt im Fall von Installationen auf dem Dach zu, wie z.B. von Satellitenschüsseln und Solarkollektoren. Mit den Reifen zu 16" auf dem Fiat Ducato nimmt die Gesamthöhe des Fahrzeugs etwa 5 cm zu. Die Anzahl der zugelassenen Plätze kann je nach den Vorschriften der Straßenverkehrsordnung in den einzelnen Staaten schwanken. Das installierte, umgebaute oder hinzugefügte Zubehör, das nicht von Laika genehmigt worden ist, kann die Sicherheitsmargen beeinträchtigen oder verringern und eventuelle Schäden verursachen, auch in dem Fall, dass eine Mitteilung vorliegt, die die Möglichkeit der Installation des Zubehörs belegt. Wir bitten Sie, zu beachten, dass, im Fall des Einbaus eines Zubehörs - insbesondere im Heckbereich, wie zum Beispiel Motorradträger, Anhängerkupplung, usw. - stets die höchstzulässige Achslast zu beachten ist. Jegliche nach der Herstellung vorgenommene Änderung kann die Sicherheitsmargen des Fahrzeugs verringern. Wir bitten Sie, sicherzustellen, indem Sie sich auf die in der Preisliste angegebenen Gewichte der einzelnen Zubehörteile beziehen oder die zugelassenen Laika-Vertragshändler befragen, dass die „technisch zulässige Gesamtmasse“ nicht überschritten wird und noch genügend Nutzlast für die Passagiere und das Gepäck übrig bleibt.

Sonstige Anmerkungen

Laika Caravans S.p.A. behält sich das Recht vor, die technischen Eigenschaften des Aufbaus und des Fahrgestells, die Charakteristiken der Einrichtung und die Ausstattung der in diesem Katalog vorgestellten Fahrzeuge jederzeit und ohne Vorankündigung zu ändern. Trotz aufmerksamer Kontrollen können im vorliegenden Katalog Druckfehler vorhanden sein. Bei einigen der Fahrzeugabbildungen handelt es sich um Fotos von Prototypen, für die zum Zeitpunkt des Druckes (August 2021) noch nicht die endgültige Serienversion feststand. Wir bitten Sie daher, sich an Ihren Laika-Händler zu wenden, der Sie gerne über eventuelle Abweichungen informiert. Die Änderungen können die Konstruktion, Materialien, Farben, Formen und Ausstattungen betreffen. Einige der fotografierten und in diesem Katalog vorgestellten Fahrzeuge weisen Zubehör auf, das nicht in der serienmäßigen Ausstattung enthalten ist und somit nur mit einem Preisaufschlag geliefert werden kann. Die Fotos können auch Einrichtungsartikel, z.B. Teller, Gläser und andere Gegenstände, wie z.B. Fernsehapparate oder Surfbretter abbilden, die nicht in der Ausstattung der Fahrzeuge enthalten sind und nicht von Laika gehandelt werden. Dieser Katalog gibt die

Ausstattungen und die Charakteristiken wieder, die zum Zeitpunkt des Druckes gültig sind. Die technischen Daten beziehen sich auf die europäischen Homologationsvorgaben mit Gültigkeit in allen EULändern. In Ländern, die außerhalb des EU-Kompetenzbereiches liegen, können sich einige Daten, entsprechend den vor Ort gültigen Richtlinien, ändern. In diesem Fall bitten wir Sie, sich an Ihren Laika-Handelspartner zu wenden, der Sie sehr gerne über die jeweils gültigen Zulassungsrichtlinien und Homologationsdaten informiert. Ihr Laika-Vertragshändler wird Sie über eventuelle Änderungen informieren, die an den Produkten nach dem Druck der Prospekte vorgenommen wurden. Sämtliche Optionen unterliegen einem Aufpreis. Vom Kunden gewünschte, besondere und/oder spezielle Nutzungen müssen dem Laika-Handelspartner vor Abschluss des Kaufvertrages mitgeteilt werden.

Preisankündigung

Alle Preise verstehen sich ab Werk und sind unverbindliche Preisempfehlungen. Die Angaben über Preise, Ausstattungen, Optionen und technischen Daten entsprechen den zum Zeitpunkt der Drucklegung vorhandenen Kenntnissen. Die Preise enthalten die derzeit gültige gesetzliche Mehrwertsteuer in Höhe von 19% und unterliegen einer Anpassung bei Steuersatzänderungen. Irrtümer, Druckfehler und Änderungen bleiben vorbehalten. TÜV-Abnahme, KFZ-Brief und Transport zum Laika-Handler müssen zuzüglich kalkuliert werden. Diese Preisliste annulliert und ersetzt alle vorherigen Preislisten.





Laika Caravans S.p. A.
Via Certaldese 41/A
San Casciano in Val di Pesa
50026 Florenz, Italien

Telefon: +39 055 805 81
Fax: +39 055 805 85 00

laika@laika.it
www.laika.it

Facebook: LaikaCaravan
Instagram: laika_Caravans

Enjoy the Dolce Vita.

